

# WINQUOTE

## 使用手冊

---

您的港股、期指與期權專家

電資訊國際有限公司  
(Telequote Data International Limited)

2024 版本

本使用手冊由電資訊國際有限公司 (Telequote Data International Limited) 製作

手冊內容主要介紹 WINQUOTE 功能及使用方法，如軟件有所更改請以個別最新通知為準

如因依據本簡介之任何資料而招致損失，電資訊及其員工恕不負責。

電資訊 客服電郵: [cs@tq.net](mailto:cs@tq.net)

電資訊 銷售熱線 (852) 2504 6833

電資訊 技術支援 (852) 2504 6808

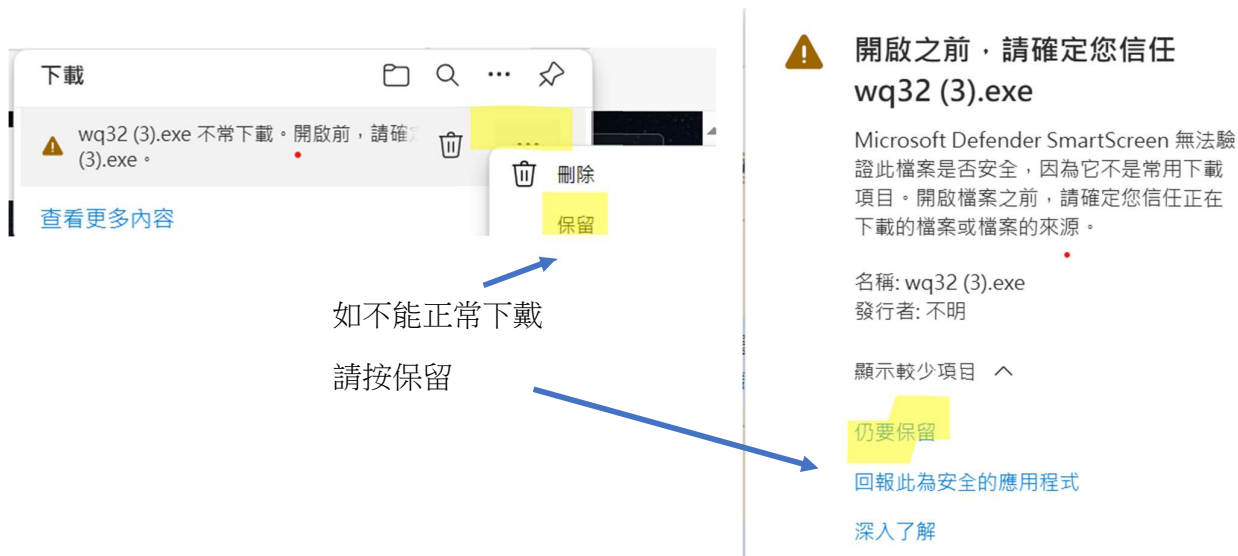
© 2024 電資訊國際有限公司 (Telequote Data International Limited) 版權所有，不得翻印

## 目錄

1. WQ32 安裝步驟說明 .....	4
2. 資料系統之設定 .....	6
3. 系統需求 .....	7
4. 工具列圖解 .....	8
5. 工作間和預設頁 .....	9
6. 期貨代碼 .....	10
7. 使用自選頁 .....	12
8. 使用新聞頁 .....	13
9. 使用外匯兌數表 .....	14
10. 使用當天成交頁 .....	16
11. 使用期貨頁 .....	18
12. 使用認股證(窩輪)頁 .....	19
13. 期權(選擇權) .....	21
14. 限價提示 .....	23
15. 分割頁面 .....	24
16. 圖表分析頁設定 .....	26
17. 陰陽燭分析法 .....	27
18. 資訊全頁列表 .....	28
19. 大利市資訊全頁 .....	29
20. 搜索市場資訊全頁 .....	31
21. 開啟新圖表頁 .....	32
22. 簡單移動平均數 ( Simple Moving Average, SMA ) .....	33
23. 加權移動平均數 ( Weighted Moving Average, WMA ) .....	35
24. 函數移動平均線 (Exponential Moving Average) .....	37
25. 相對強弱指數 ( Relative Strength Index, RSI ) .....	39
26. 隨機指數 (STOCHASTICS) .....	41
27. 背馳指數 (MACD) .....	43
28. 保歷加通道 (BOLLINGER BAND) .....	45
29. 威廉指標 (WMS %R) .....	47

## WQ32 安裝步驟說明

1. 開啟 Web 瀏覽器，輸入網址 `www.tq.net/wq32/wq32.exe`，下載安裝程式



2. 下載安裝程式後，執行 `wq32.exe`
3. 出現 選擇語言 的畫面，請選擇你所使用的文字(例如中文安裝)，再按 [Next 下一步]





## WINQUOTE 使用手冊

4. 出現選擇地區的畫面，請選擇 [香港 / 中國]



5. 出現選擇安裝位置的畫面，可改安裝位置，或直接按 [下一步 >>]



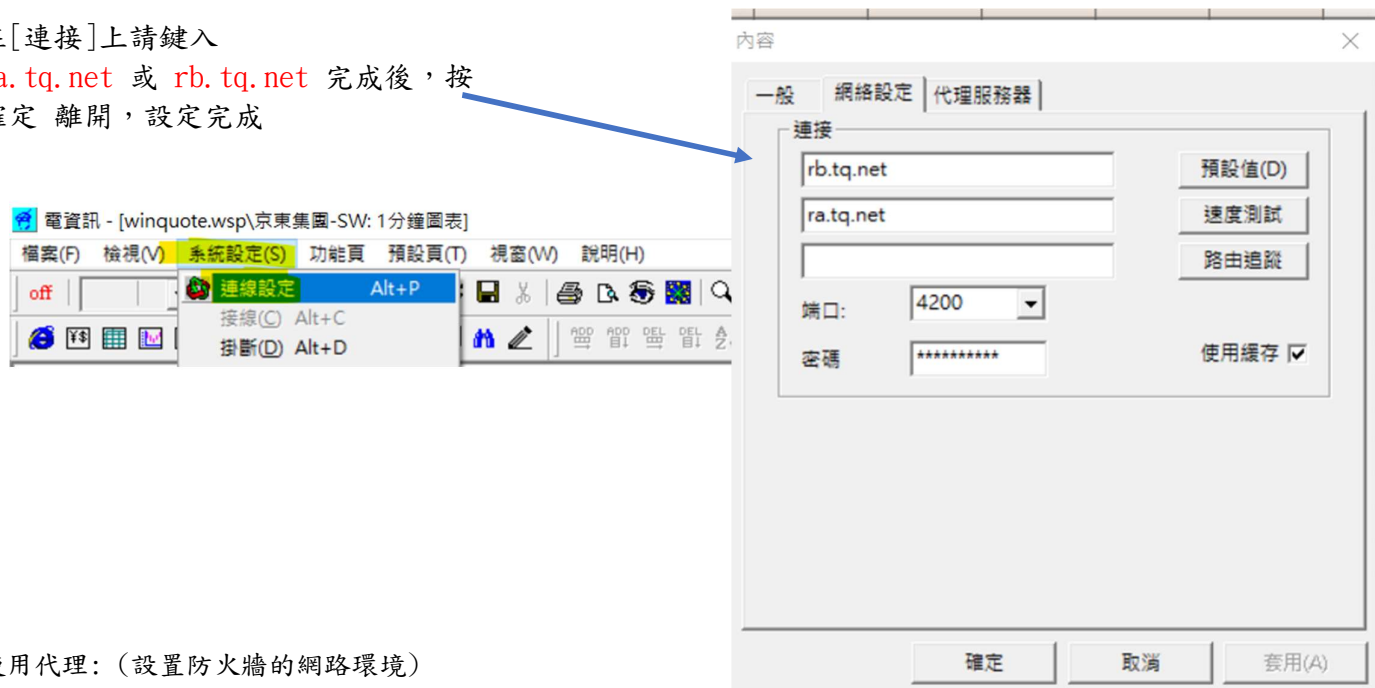
6. 出現密碼畫面，請在空格上鍵入密碼（由電資訊提供，如未能確定密碼，請留空）並按 [下一步 >>] 繼續
7. 出現開始安裝畫面，按 [安裝] 開始將程式安裝到閣下的電腦上，等候至安裝完成

## 資料系統之設定

- 1) 用滑鼠按下 [開始] 鍵，桌面點選 [Telequote Winqoute32] 即可啟動程式 Winqoute32
- 2) 在 Winqoute32 的選單列 (Menu Bar) 上，按 [系統設定] \ [連線設定] 選 [網絡設定]  
密碼 = 用戶號碼 (4 或 5 個數字) + (4 或 5 個英文字母) (由電資訊提供)

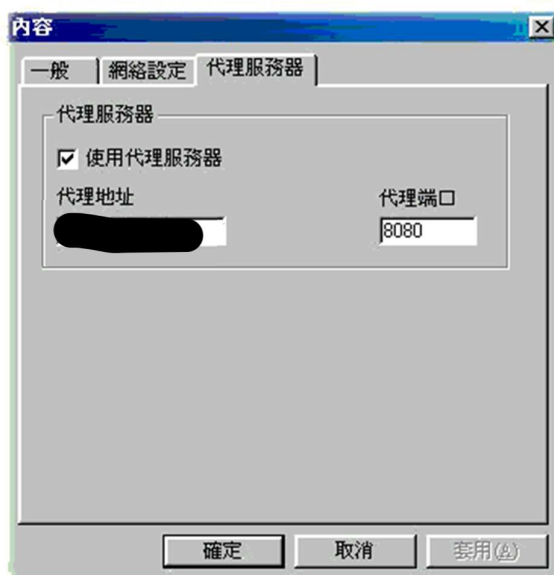
在[連接]上請鍵入

ra.tq.net 或 rb.tq.net 完成後，按  
確定 離開，設定完成



使用代理：(設置防火牆的網路環境)

按照互聯網設定設定後，按 [系統設定] \ [連線設定]，選 [代理服務器]，選 [使用代理]，在 [代理地址] 輸入代理的 IP 地址，按確定離開



以上資料只需儲存一次後系統就會儲存起，除非內容有所變動，否則以後每次系統都會自動依此設定連線

## 系統需求

最低設備：

需要 32 位元處理器和作業系統

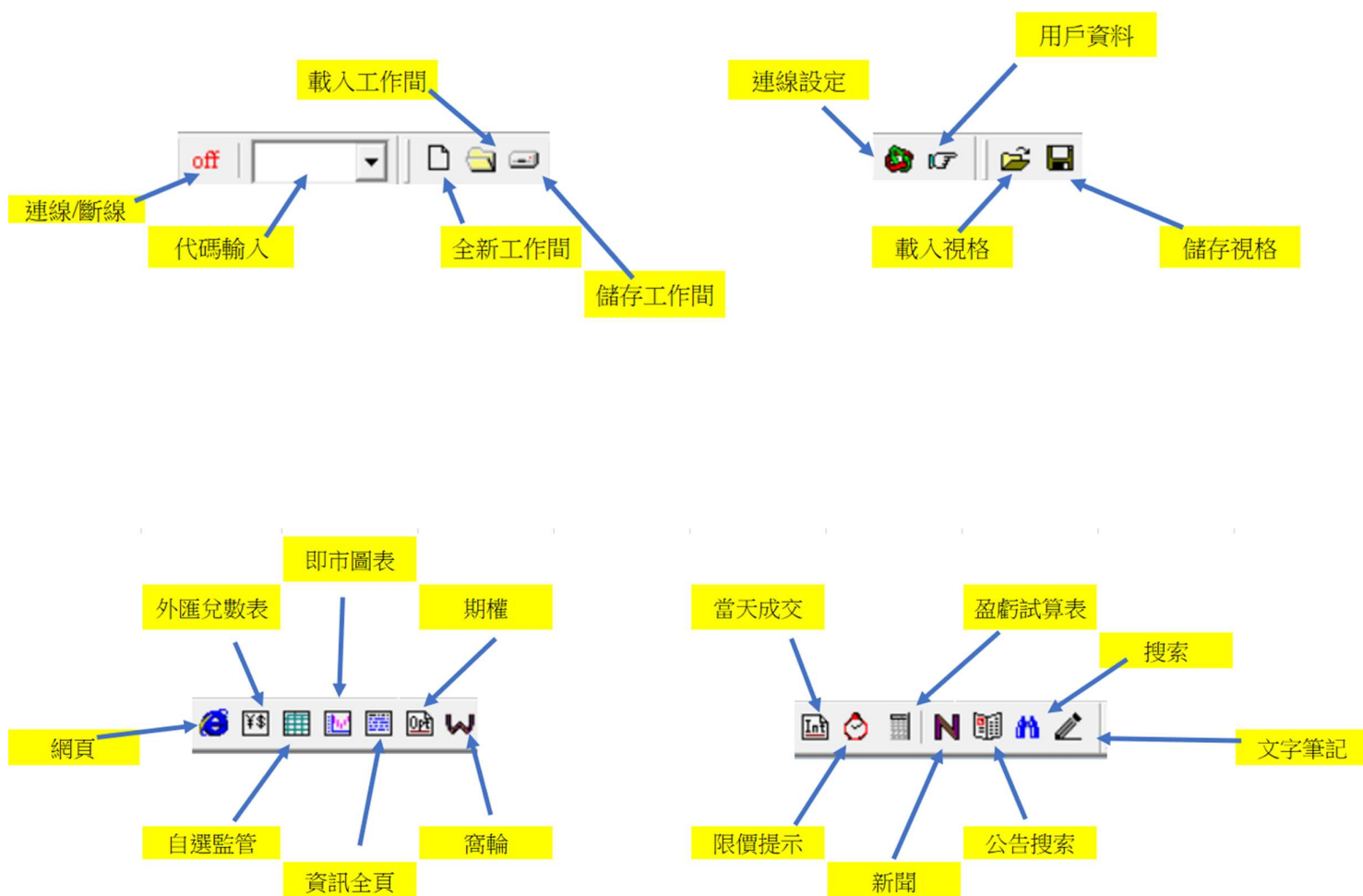
作業系統：Window 7 32 - bit

記憶體：500 RAM 或以上

儲存空間：50 MB 以上可用空間

解析度：1024 x 768 以上

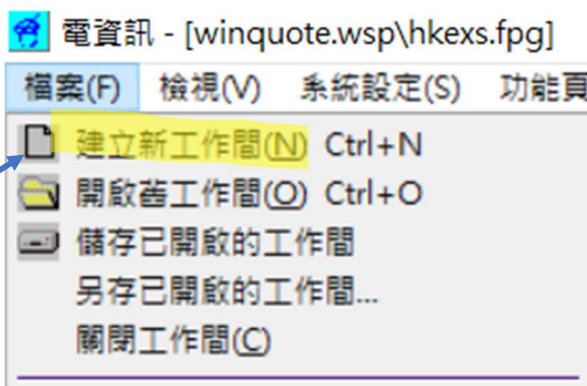
## 工具列圖解



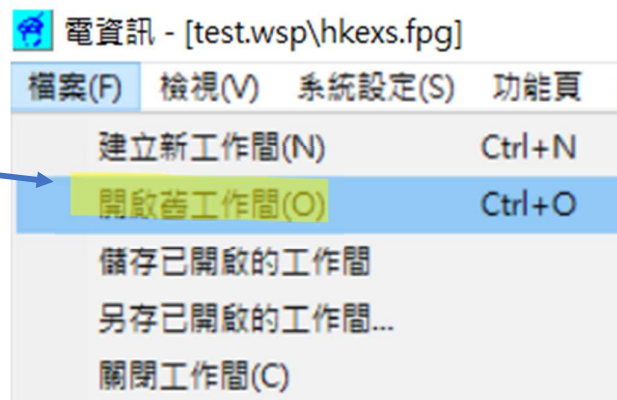
# WINQUOTE 使用手冊

## 工作間和預設頁

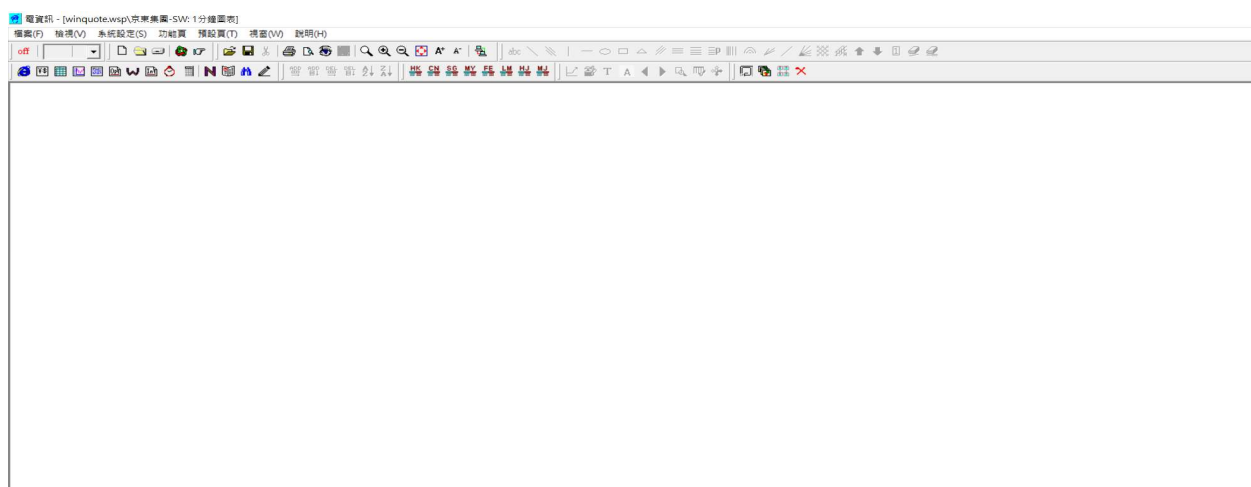
先按檔案(F)  
再選建立新工作間



或者開啟舊工作間開啟以儲存的記錄



按圖案以開啟新預設頁



## 期貨代碼

使用圖表分析即月大期

代表月份	期貨月份代碼
1 月	F
2 月	G
3 月	H
4 月	J
5 月	K
6 月	M
7 月	N
8 月	Q
9 月	U
10 月	V
11 月	X
12 月	Z

例如恆指(HSI)

當月是 11 月 ( X )

年份是 2024 ( 4 )

2024 年 11 月恆指大期代碼  
就是 HSIX4

新圖表

一般 | 顏色/寬度 | 刻度/網格 | 對比

代號:  ☒ 自動新價 ☐ 成交量 ☐ 成交額

圖表間距: 1分鐘 X 分鐘(1-59): 2 ☒ 按交易時段生成足N分鐘數據

類型: 陰陽燭 背景色: ☐ White

需求項目: 年: 2025 月: 1 日: 8 時: 17 分: 41 秒: 0 最大筆數: 300 ☐ 當日成交

確定 取消 說明

新圖表

一般 | 顏色/寬度 | 刻度/網格 | 對比

代號:  ☒ 自動新價 ☐ 成交量 ☐ 成交額

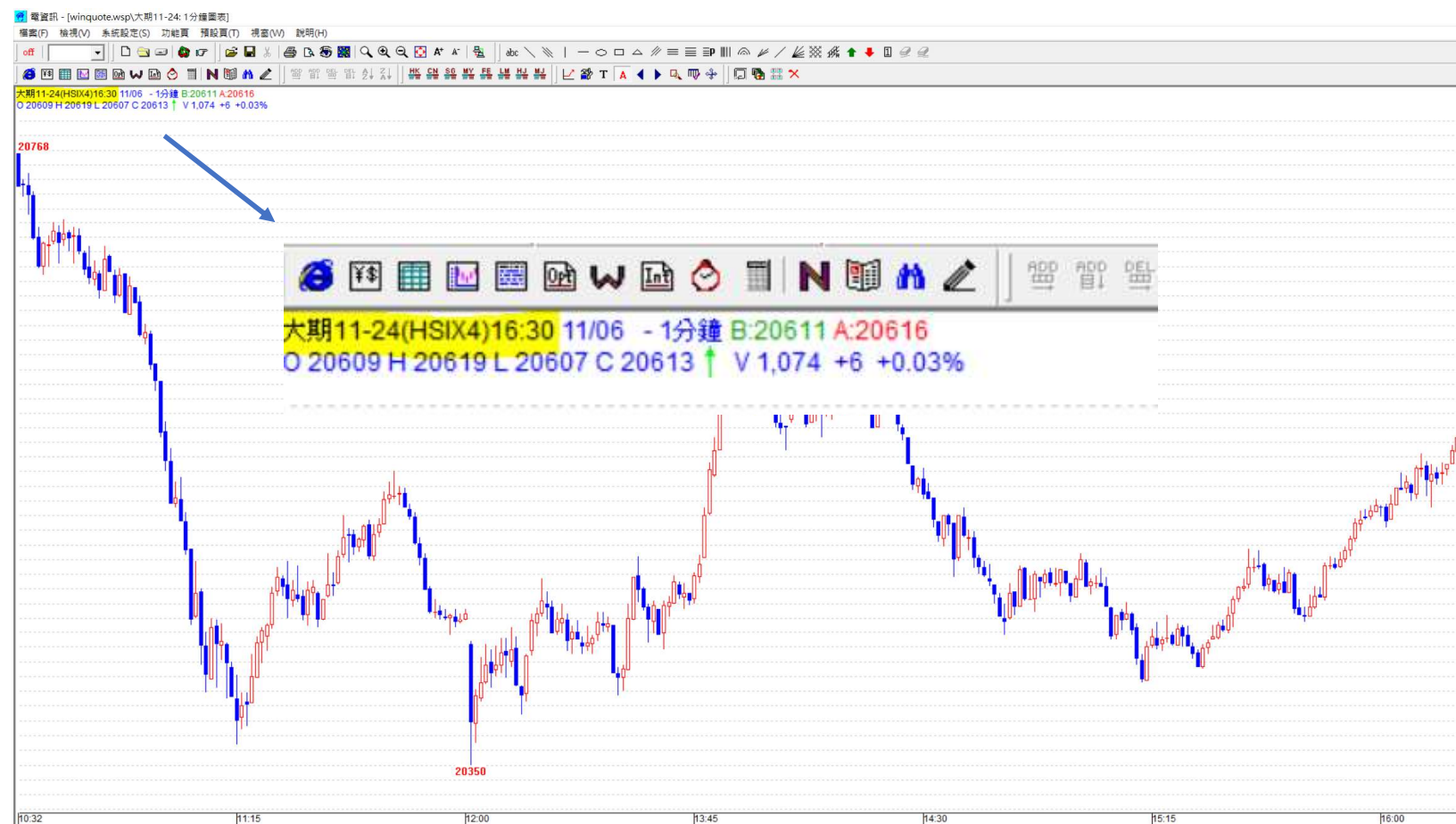
圖表間距: 1分鐘 X 分鐘(1-59): 0 ☒ 按交易時段生成足N分鐘數據

類型: 陰陽燭 背景色: ☐ White

需求項目: 年: 2024 月: 11 日: 6

而 C1 即是代表即月份，C2 代表下月份  
所以即月恆指大期就是 HSIC1，而下月  
則是 HSIC2

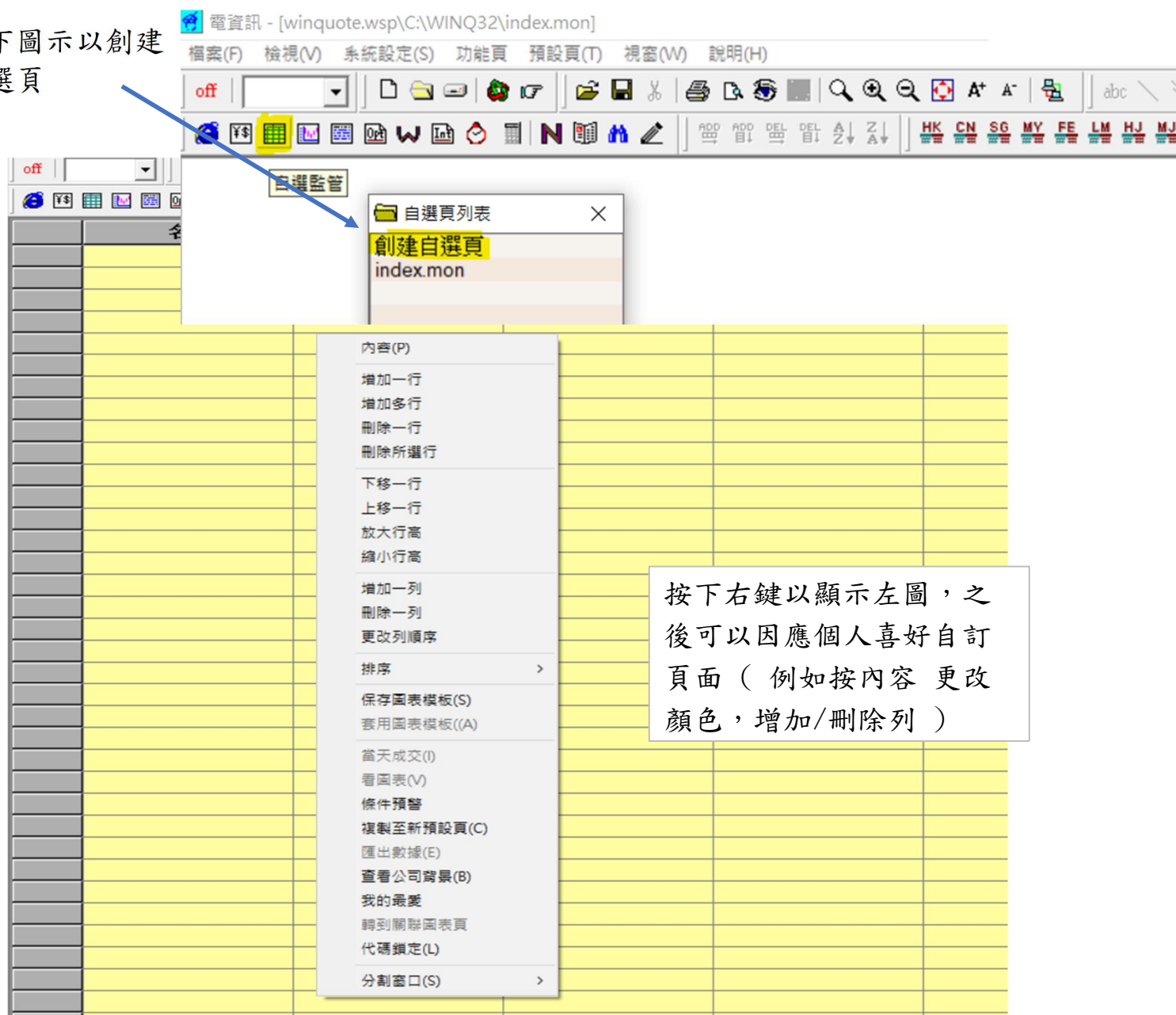
# WINQUOTE 使用手冊





## 使用自選頁

按下圖示以創建  
自選頁



按下右鍵以顯示左圖，之  
後可以因應個人喜好自訂  
頁面（例如按內容 更改  
顏色，增加/刪除列）

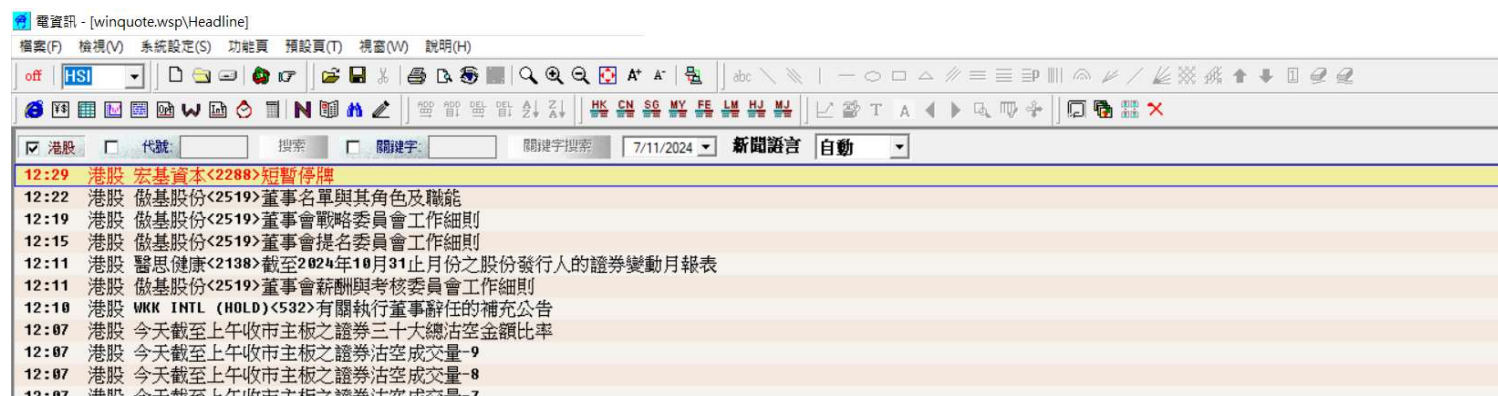
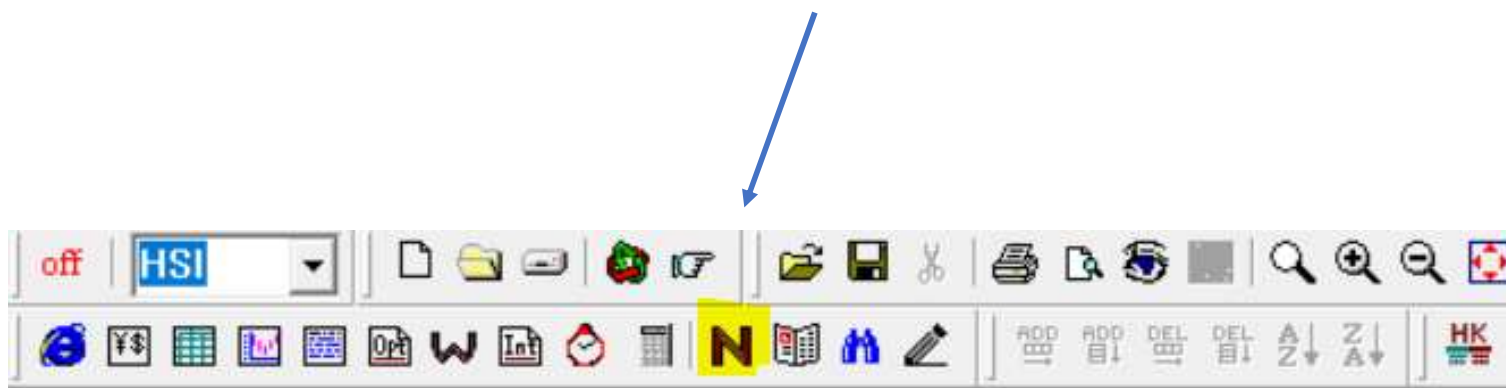
在左邊灰色列寫下想查詢的代碼，例如 HSI, HSIC1, HSIC2 ) 就可以同時展示資訊

	名稱	時間	成交價	買入	賣出	開市價	最高	最低
HSIC1	即月大期	13:00:24	20827B ↓	20826 ↓	20828 ↓	20450	20841	20349
HSIC2	下月大期	13:00:24	20898A ↑	20883 ↓	20887 ↓	20496	20898	20405
HSI	恆生指數	13:00:23	20804.03 ↓			20386.36	20822.83	20370.44



## 使用新聞頁

按下圖示以開啟新聞頁



亦可輸入相關代號，關鍵字或更改日子以搜索有關新聞和資訊

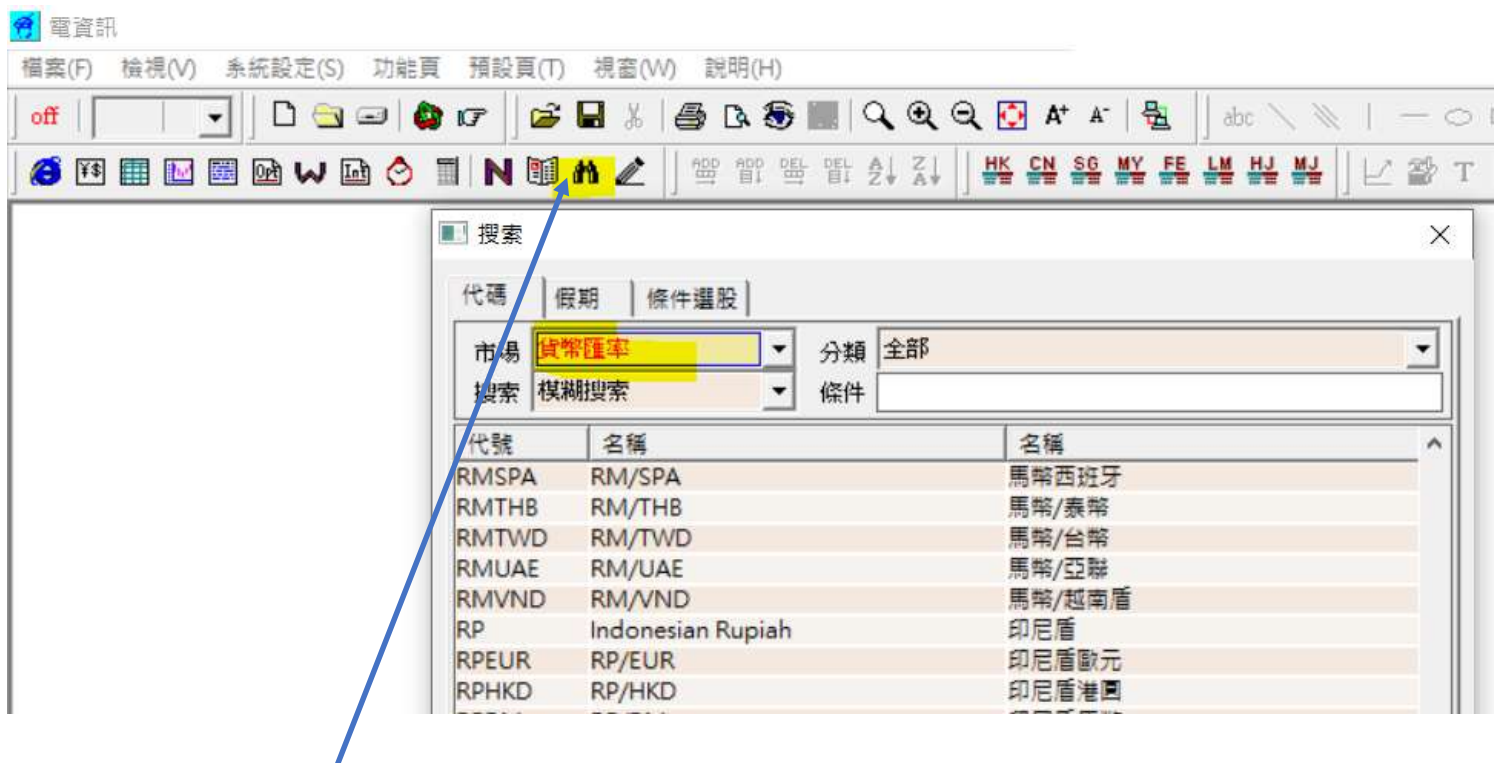
## 使用外匯兌換表

按下圖示以開啟匯率表

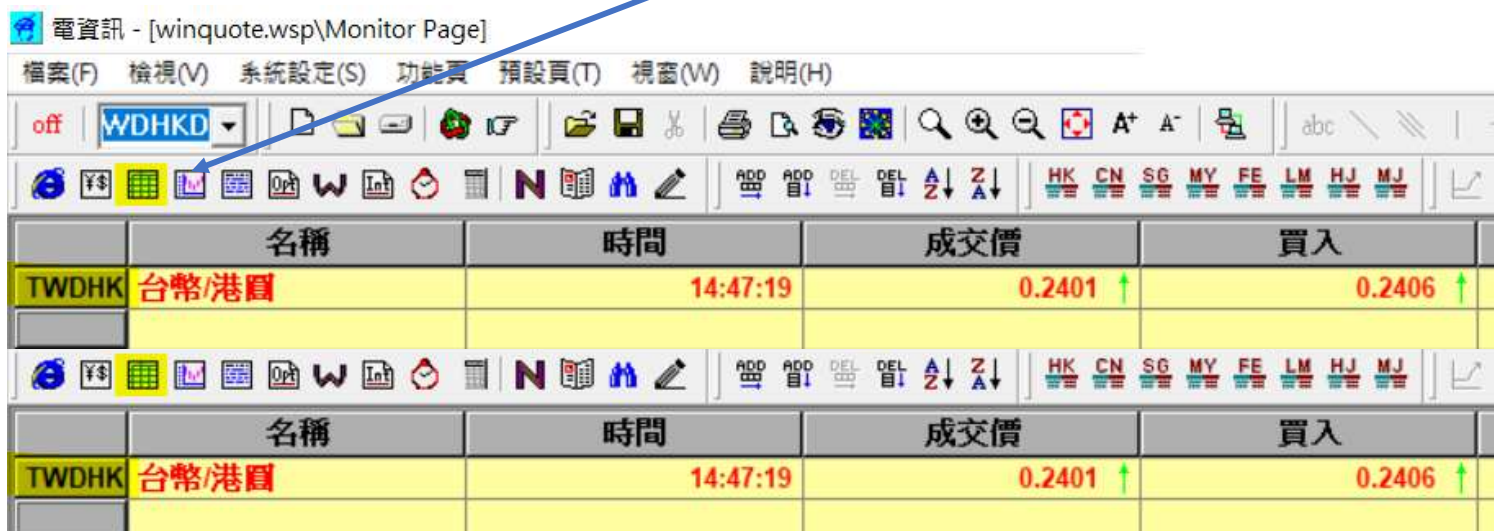


	USD	HKD	JPY	TWD	CHF	AUD	NZD	CAD	EUR
		0.1285	0.6665	3.0830	1.1374	0.6423	0.5865	0.7121	1.0568
USD		0.1285	0.6665	3.0840	1.1375	0.6424	0.5866	0.7122	1.0569
	7.7821		5.1867	0.2399	8.8513	4.9984	4.5642	5.5420	8.2241
HKD	7.7823		5.1872	0.2400	8.8526	4.9993	4.5651	5.5426	8.2251
	150.03	19.278		4.6254	170.64	96.364	87.993	106.84	158.55
JPY	150.04	19.280		4.6273	170.67	96.386	88.013	106.86	158.58
	32.425	4.1665	0.2161		36.880	20.827	19.017	23.091	34.267
TWD	32.436	4.1680	0.2162		36.897	20.837	19.027	23.101	34.282
	0.8791	0.1130	0.5859	2.7103		0.5646	0.5156	0.6261	0.9290
CHF	0.8792	0.1130	0.5860	2.7115		0.5648	0.5157	0.6262	0.9292
	1.5567	0.2000	1.0375	4.7992	1.7705		0.9130	1.1086	1.6451
AUD	1.5569	0.2001	1.0377	4.8016	1.7710		0.9133	1.1088	1.6455
	1.7047	0.2191	1.1362	5.2557	1.9390	1.0950		1.2140	1.8016
NZD	1.7050	0.2191	1.1365	5.2584	1.9395	1.0953		1.2143	1.8020
	1.4041	0.1804	0.9358	4.3288	1.5970	0.9019	0.8235		1.4839
CAD	1.4042	0.1804	0.9359	4.3306	1.5973	0.9021	0.8237		1.4841
	0.9462	0.1216	0.6306	2.9170	1.0762	0.6077	0.5549	0.6738	
EUR	0.9463	0.1216	0.6307	2.9183	1.0764	0.6079	0.5551	0.6739	

## WINQUOTE 使用手冊



亦可按圖示並選擇貨幣匯率。開啟自選頁寫下代碼



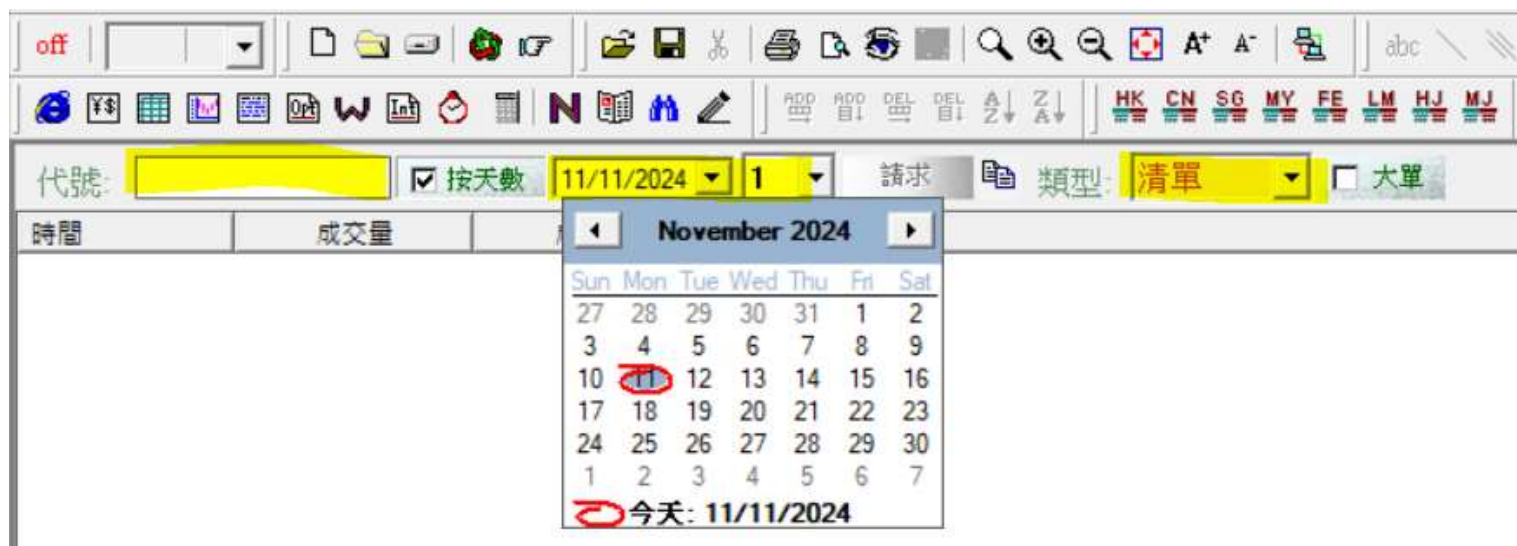


## 使用當天成交頁



按下圖示以開啟當天成交

可以輸入自選代號(例如 9999 網易)，設定日期、天數和類型



## WINQUOTE 使用手冊

類型可選擇清單、成交分佈、四度空間等

清單：

代號: 9999	<input checked="" type="checkbox"/> 按天數	11/11/2024	1	請求	類型: 清單	<input type="checkbox"/> 大單
時間	成交量	成交價				B/A
11/11 11:44:28	100	119.00				A
11/11 11:44:27X	400	118.95				
11/11 11:44:02	200	119.00				A
11/11 11:44:00	1600	119.00				A
11/11 11:44:00	2000	119.00				A
11/11 11:44:00	1100	119.00				A
11/11 11:43:36	300	119.00				A
11/11 11:43:31	200	119.00				A
11/11 11:43:08X	300	118.95				
11/11 11:43:01	200	119.00				A
11/11 11:42:51	300	119.00				A
11/11 11:42:48	5000	118.90				B
11/11 11:41:48	300	119.00				A

成交分佈：

代號: 9999	<input checked="" type="checkbox"/> 按天數	11/11/2024	1	請求	類型: 成交分佈	<input type="checkbox"/> 大單
成交價	成交量		B			
119.50	1000		0			
119.45	300		0			
119.40	9500		3300			
119.35	1100		0			
119.30	45.00K		22.20K			
119.25	400		0			
119.20	55.70K		29.50K			
119.15	300		0			
119.12	400		0			

Price Level	Buy Order Volume	Sell Order Volume
119.50	1000.0	0
119.45	300.0	0
119.40	0	9500.0
119.35	1100.0	0
119.30	45.0K	22.2K
119.25	400.0	0
119.20	55.7K	29.5K
119.15	300.0	0
119.12	400.0	0
119.10	80.6K	0
119.07	500.0	0

四度空間：

當價位出現相對多字母則代表價值區或平衡領價值，此乃短線投資者認為最合理的買賣價位

代號: 9999	11/11/2024	1	請求	類型: 四度空間	<input type="checkbox"/> 大單	週期: 15分鐘	格式: 全部	價格間隔: 0.2	設置	重置
119.6	H									
119.4	GHI									
119.2	FGHI									
119.0	AFGHIJ									
118.8	AFGHJ*									
118.6	AFHJ									
118.4	AF									
118.2	ABF									
118.0	ABCEF									
117.8	ABCE									
117.6	ABCE									

# WINQUOTE 使用手冊

## 使用期貨頁



按下圖示以開啟期貨頁

輸入代碼例 (如 HSI 恆生指數)

期貨	HSI	現貨	開市價	最高	最低	成交價	總成交量	昨收價	升跌\$	升跌%	總成交量	55760
	恆生指數	20258.14	20384.88	20151.38	20288.99	10,615.44	20728.19	-439.20	-2.12		總未平倉	156540
	名稱	升跌\$	升跌%	成交價	買入	買入量	賣出量	賣出	總成交量	開市價	最高	
HSIX4	大期 11-24	-282	-1.37	20306B	20306	1	3	20309	55,029	20289	20406	
HSIZ4	大期 12-24	-294	-1.42	20358B	20280	1	30	20384	695	20429	20475	
HSIF5	大期 01-25			19356	19356	1	10	21215				
HSIG5	大期 02-25			20093	20093	1	1	21244				
HSIH5	大期 03-25	-242	-1.17	20496B	20300	5	5	21051	33	20381	20496	
HSIJ5	大期 04-25											
HSIK5	大期 05-25											
HSIM5	大期 06-25	-395	-1.91	20260	20000	1	1	21080	3	20352	20352	
HSIN5	大期 07-25											
HSIQ5	大期 08-25											
HSIU5	大期 09-25				20086	1	1	20486				
HSIV5	大期 10-25											
HSIX5	大期 11-25											
HSIZ5	大期 12-25			20246		10	10	20648				
HSIF6	大期 01-26											
HSIG6	大期 02-26											
HSIH6	大期 03-26											

期貨 HSI 恆生指數

現貨	開市價	最高	最低	成交價	總成交量	昨收價	升跌\$	升跌%	總成交量
20258.14	20384.88	20151.38	20288.99	10,615.44	20728.19	-439.20	-2.12		55760

名稱	升跌\$	升跌%	成交價	買入	買入量	賣出量	賣出	總成交量	開市價	最高
HSIX4 大期 11-24	-282	-1.37	20306B	20306	1	3	20309	55,029	20289	20406
HSIZ4 大期 12-24	-294	-1.42	20358B	20280	1	30	20384	695	20429	20475
HSIF5 大期 01-25			19356	19356	1	10	21215			
HSIG5 大期 02-25			20093	20093	1	1	21244			
HSIH5 大期 03-25	-242	-1.17	20496B	20300	5	5	21051	33	20381	20496
HSIJ5 大期 04-25										
HSIK5 大期 05-25										
HSIM5 大期 06-25	-395	-1.91	20260	20000	1	1	21080	3	20352	20352
HSIN5 大期 07-25										
HSIQ5 大期 08-25										
HSIU5 大期 09-25				20086	1	1	20486			
HSIV5 大期 10-25										
HSIX5 大期 11-25										
HSIZ5 大期 12-25			20246		10	10	20648			
HSIF6 大期 01-26										
HSIG6 大期 02-26										
HSIH6 大期 03-26										
HSIJ6 大期 04-26										
HSIK6 大期 05-26										

內容

常規 顏色

當看圖表時:

打開關聯圖表

確定 取消 套用(A)

內容(P)

增加一行

增加多行

刪除一行

刪除所選行

下移一行

上移一行

放大行高

縮小行高

增加一列

按右鍵，內容以設定圖表和顏色

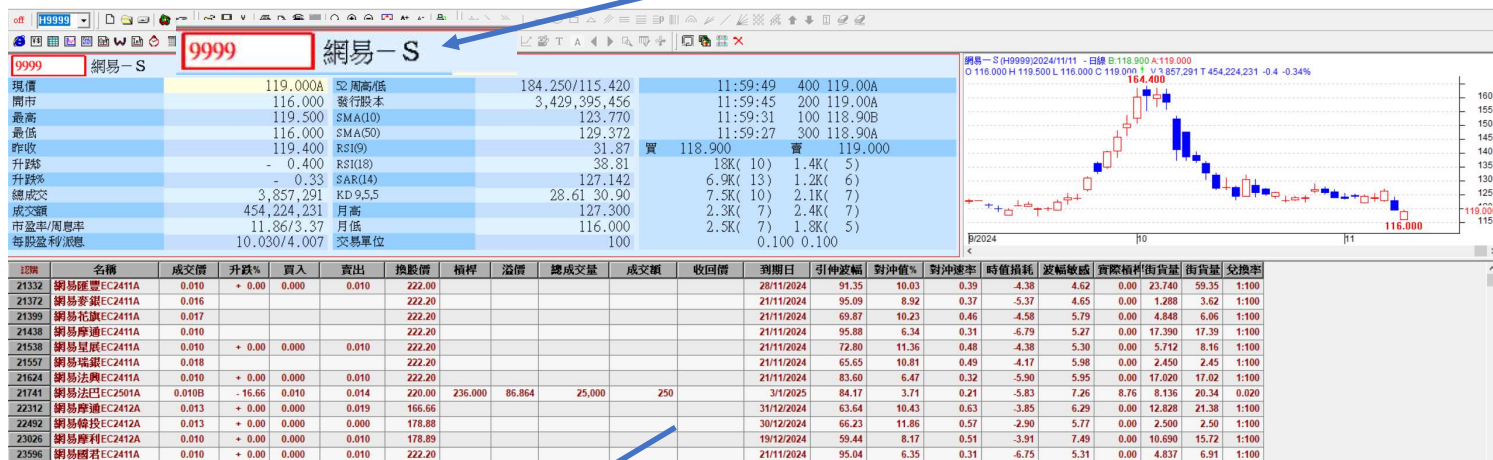
# WINQUOTE 使用手冊

## 使用認股證(窩輪)頁



按下圖示以開啟窩輪頁

輸入自選代碼 ( 例如 9999 網易 )



更改列順序

選擇監管種類

所有可用的種類:

GMT  
買入/賣出  
中間價  
升跌\$  
最高  
最低  
最高/最低  
買入量  
賣出量  
昨收價  
開市價  
未平倉  
買入隊  
賣出隊  
買盤量  
賣盤量

已選種類:

名稱  
成交價  
升跌%  
買入  
賣出  
換股價  
槓桿  
溢價  
總成交量  
成交額  
收回價  
到期日  
引伸波幅%  
對沖值%  
對沖速率%  
時值損耗%

確定(O)

取消(C)

說明(H)

上移

下移

在任意位置按右鍵可以更改列順序

增至或移除自選種類 (例如 開市價、賣出賣入等等)



## WINQUOTE 使用手冊

認沽	顯示全部	成交價	升跌%	買入	賣出	換股價	槓桿
249	顯示認購+認沽	0.065	+ 16.07	0.065	0.067	230.00	43.569
255	顯示牛證+熊證	0.099	+ 19.27	0.099	0.101	155.00	14.303
263	顯示認購+牛證	0.049	+ 16.66	0.037	0.000	230.20	57.796
264	顯示認沽+熊證	0.060	+ 17.64	0.060	0.061	230.20	
264	顯示認購	0.059	+ 20.40	0.059	0.060	230.20	48.000
264	顯示牛證	0.103	+ 18.39	0.103	0.104	155.10	
268	顯示熊證	0.275B	+ 11.78	0.275	0.285	188.88	10.298
268		0.089A	+ 23.61	0.076	0.000	155.10	15.910

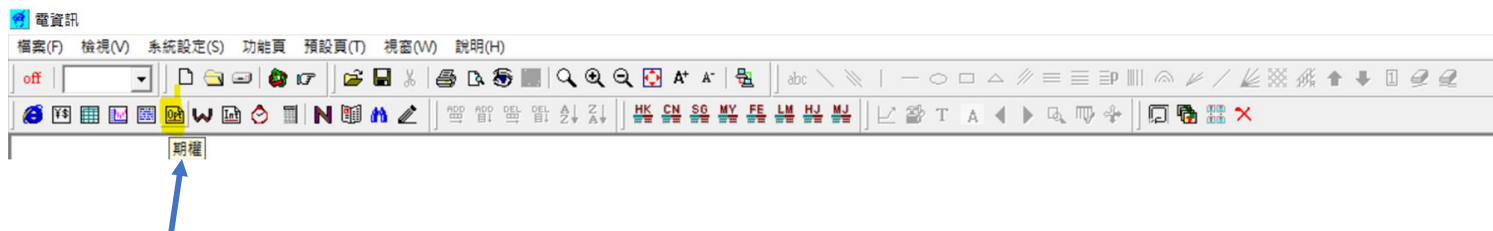
而在窩輪頁-認購位置按右鍵可以自行更改顯示類別  
(例如顯示認購+牛證)

認購+牛證	名稱	成交價	升跌%	買入	賣出	換股價	槓桿	溢價	總成交量	成交額	收回價	到期日
24968	網易法巴EC2507A	0.065	+ 16.07	0.065	0.067	230.00	43.569	64.725	380,000	21,425		3/7/2025
25542	網易信證EC2504A	0.099	+ 19.27	0.099	0.101	155.00	14.303	16.455	280,000	25,440		25/4/2025
26336	網易花旗EC2506A	0.049	+ 16.66	0.037	0.000	230.20	57.796	64.301	40,000	1,600		25/6/2025
26401	網易摩通EC2506A	0.060	+ 17.64	0.060	0.061	230.20						25/6/2025
26434	網易瑞銀EC2506A	0.059	+ 20.40	0.059	0.060	230.20						25/6/2025
26442	網易匯豐EC2506A	0.059	+ 20.40	0.059	0.060	230.20	48.000	64.654	190,000	9,690		25/6/2025
26804	網易瑞銀EC2504A	0.103	+ 18.39	0.103	0.104	155.10						16/4/2025
26829	網易麥銀EC2510A	0.275B	+ 11.78	0.275	0.285	188.88	10.298	43.100	7,780,000	2,002,160		3/10/2025
26838	網易花旗EC2504A	0.089A	+ 23.61	0.076	0.000	155.10	15.910	15.819	60,000	5,140		16/4/2025
26843	網易摩通EC2504A	0.103B	+ 22.61	0.102	0.104	155.10	13.748	16.808	10,000	1,030		16/4/2025



# WINQUOTE 使用手冊

## 期權(選擇權)



按下圖示以開啟期權頁

認購月份代碼：

一月	二月	三月	四月	五月	六月	七月	八月	九月	十月	十一月	十二月
A	B	C	D	E	F	G	H	I	J	K	L

認沽月份代碼：

一月	二月	三月	四月	五月	六月	七月	八月	九月	十月	十一月	十二月
M	N	O	P	Q	R	S	T	U	V	W	X

在期權位置中輸入代碼

例如恆指 ( HSI )，( 0 ) 即是期權 option，當月是 1 月 ( F )，年份是 2025 ( 5 )。

1 月大期期權代碼就是 HSI0F5

期權		標準	國市價		最高	最低	買入	賣出	成交價	總成交量	昨收價	升跌\$	溢價折價			
恆指大權 2501			現貨	19390.76	19483.59	19111.54			19279.84	14,604.88	19447.58	-167.74				
			期貨	19469	19516	19136	19294	19301	19301A	82.798	19490	-189	22			
認購期權																
未平倉	昨收價	總量	漲跌	成交 (總)	(總)買入	賣出 (總)	最高最低	行使價	最高最低	(總)買入	賣出 (總)	成交 (總)	漲跌	總量	昨收價	未平倉
0	2008/0						17400		23/15	(40) 14	16 (41)	16A (2)	+7	17	9/16	77
0	2008/0						17500		26/17	(5) 17	18 (7)	18A (5)	+7	48	11/19	73
0	1903/0						17600		32/20	(5) 20	22 (36)	21A (2)	+7	40	14/22	420
0	1807/0						17700		34/23	(5) 24	25 (5)	27A (1)	+10	104	17/25	184
0	1711/0						17800		45/29	(5) 28	30 (5)	29A (4)	+7	61	22/29	237
0	1616/0						17900		48/31	(5) 34	36 (35)	36A (2)	+9	64	27/35	231
5	1522/1275						18000		63/36	(5) 41	43 (33)	43A (1)	+9	183	33/36	188
94	1430/0						18100		70/44	(3) 49	51 (3)	50A (2)	+9	168	41/48	188
0	1339/0						18200		86/54	(3) 59	61 (3)	61B (1)	+11	158	50/55	375
1	1250/0						18300		102/64	(3) 71	73 (4)	71B (1)	+12	331	59/64	567
5	1162/0						18400		122/70	(3) 85	88 (4)	85B (1)	+15	132	70/77	572
0	1077/0						18500		145/80	(3) 102	104 (1)	104A (1)	+20	338	84/88	240
0	994/0						18600		172/103	(3) 122	125 (3)	124A (1)	+23	190	95/108	535
8	913/0						18700		197/124	(3) 145	148 (3)	146A (2)	+29	148	119/125	246
4	821/577						18800		230/133	(3) 171	175 (7)	170B (2)	+29	211	141/147	539
0	745/531						18900		268/155	(3) 202	207 (3)	206A (1)	+40	324	166/169	382
8	673/475	8	-123	5005 (1)	(7) 532	541 (7)	550/475	19000	316/179	(3) 238	243 (8)	240A (12)	+45	613	195/187	1017
3	603/425	4	-157	446A (1)	(7) 472	484 (7)	446/425	19100	358/213	(3) 278	283 (3)	277B (1)	+52	293	225/242	421
16	540/436	72	-109	431A (1)	(3) 418	427 (7)	443/362	19200	404/250	(3) 323	328 (3)	327A (1)	+66	213	261/229	327
31	512/416	55	-136	376A (1)	(7) 370	376 (7)	416/322	19300	460/293	(3) 373	378 (3)	374B (2)	+75	114	295/326	274
73	428/390	110	-100	328B (1)	(3) 325	331 (3)	390/278	19400	523/348	(7) 428	434 (7)	438B (1)	+90	75	348/367	387
198	383/373	363	-94	289A (1)	(3) 285	290 (3)	382/247	19500	575/380	(7) 487	496 (17)	491A (2)	+91	53	400/415	463
126	336/302	118	-82	254A (7)	(3) 250	255 (3)	346/213	19600	654/465	(7) 550	560 (7)	545A (1)	+90	229	455/489	441
140	300/270	180	-71	229B (1)	(3) 219	223 (3)	303/186	19700	690/526	(7) 620	629 (7)	610B (1)	+94	28	516/526	369
309	270/259	321	-74	196A (1)	(2) 192	196 (3)	270/165	19800	690/600	(3) 278	283 (3)	690B (2)	+110	13	580/605	178
428	245/208	134	-70	175A (1)	(3) 167	171 (3)	238/146	19900	630/530	(3) 323	327A (1)	630B (1)	-26	1	656/630	169
523	212/182	487	-62	150A (9)	(3) 147	150 (3)	209/127	20000	853/846	(2) 80	846B (1)	846B (1)	+119	4	727/851	201
789	168/144	221	-52	116B (3)	(3) 113	116 (3)	162/98	20200	1010/1010	(1) 588	1010B (1)	1010B (1)	+125	1	885/1010	201
828	132/110	599	-42	90B (1)	(3) 88	91 (3)	121/76	20400							1049/0	89

# WINQUOTE 使用手冊

認購期權								
未平倉	昨收/開市	總量	漲跌	成交 (量)	(量) 買入	賣出 (量)	最高/最低	行使價
0	2098/0							17400
0	2000/0							17500
0	1903/0							17600
0	1807/0							17700
0	1711/0							17800
0	1616/0							17900
5	1522/1275	1	-247	1275A (1)			1275/1275	18000
94	1430/0							18100
0	1339/0							18200
1	1250/0							18300
5	1162/0							18400
0	1077/0							18500
0	994/0							18600
8	913/0							18700
4	821/577	1	-244	577B (1)			577/577	18800
0	745/531	2	-209	536A (1)			536/531	18900
8	673/475	8	-123	550B (1)	(7) 532	541 (7)	550/475	19000
3	603/425	4	-157	446A (1)	(7) 472	484 (7)		
16	540/436	72	-109	431A (1)	(3) 418	427 (7)		
31	512/416	55	-136	376A (1)	(7) 370	376 (7)		
73	428/390	110	-100	328B (1)	(3) 325	331 (3)		
198	383/373	363	-94	289A (1)	(3) 285	290 (3)		
126	336/302	118	-82	254A (7)	(3) 250	255 (3)		

如在任意位置(例如認沽期權 19700)按右鍵，  
可以選擇看圖表或加到自選頁

看圖表(C)  
加到自選頁(M)  
導出數據(E)  
複製

HSI19700M5	恆指大權 250		715A	3	836	551	715	551	597	5	+19.77
------------	----------	--	------	---	-----	-----	-----	-----	-----	---	--------

在自選頁中可以看到 HSI19700M5

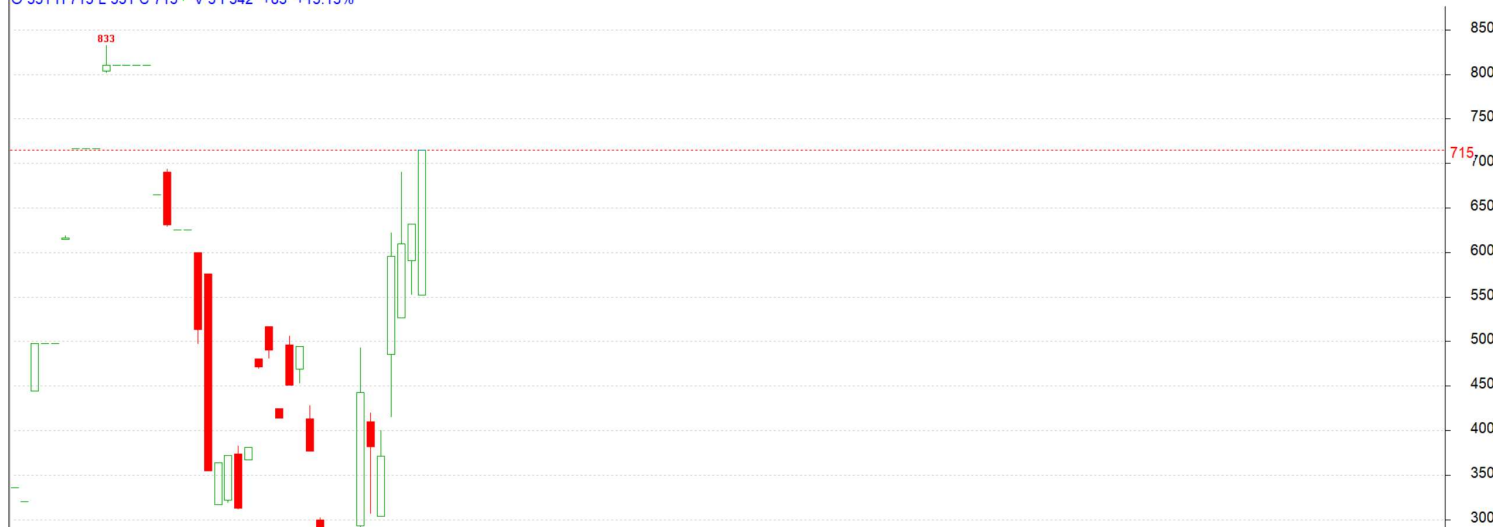
HSI19700M5

意思是指恆指 ( HSI )，( 19700 ) 是行使價，當月是 1 月認沽 ( M )，年份是 2025 ( 5 )

1 月權 19700 行駛價期權代碼就是 HSI19700M5

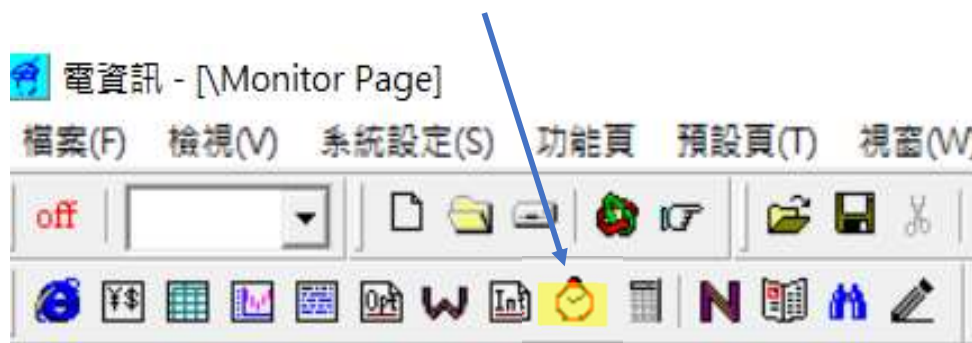
圖表的話亦會顯示 HSI19700M5 的數據

恆指大權 250(HSI19700M5)2025/01/10 - 日線 B:3 A:836  
O 551 H 715 L 551 C 715 V 51 342 +83 +13.13%



## 限價提示

按下圖示以開啟限價提示



名稱	成交價	成交量	買入	賣出	最高	最低	升跌\$	升跌%	最高成交價	最低成交價	成交量限額

輸入代碼 例如 9618 ( 京東集團 - SW )

設立最高成交價 ( 例如 156.00 )

名稱	成交價	成交量	買入	賣出	最高	最低	升跌\$	升跌%	最高成交價
9618 京東集團-SW	156.200	50	156.200	156.300	159.800	155.800	- 6.300	- 3.87	156

<input type="checkbox"/> 警報	<input type="checkbox"/> 提示用信息視窗顯示	×	💾
9618	156.200	最高成交價(156)	2024-10-30 12:06:43

當現價等如或高於最高成交價 (156.00) 時 系統會用警報或提示視窗來提醒用家

請注意 WINQUOTE 限價提示只是協助用家設定目價提示，並不提供任何買賣服務或指示

# WINQUOTE 使用手冊

## 分割頁面

電資訊 - [winquote.wsp\hkexs.fpg]

檔案(F) 檢視(V) 系統設定(S) 功能頁 預設頁(T) 視窗(W) 說明(H)

off 9618

恆指 20316.23 -384.91 -1.86 % 成交額 868.219億 下月 20379B -466

期指 20390A -399 -1.92 % 量 6,053 高74 未平倉 47570 小型 20390A -399

9618 京東集團-SW

現價: 156.200 - 3.87 %

升跌\$ - 6.300 昨收 162.500

升跌% - 3.87 開市 159.200

市值 488873.8M

最高 159.800

最低 155.800

中間價 156.200

總成交量 4,638,080

成交金額 732,695,166

買賣量比率 50:50 (-0%)

買賣次比率 40:60 (-20%)

52周最高/最低 192.300/81.550

市盈率/周息率/派息比率 18.53/1.90 / 35.211

每股盈利/全年派息 8.430/2.968 截至 2023/12

IEP/IEV 159.200 / 150500 30/10 09:20

每手入場費 7,810 交易單位 50

每股帳面淨值 81.2075 市帳率 1.9235

聯係股票 顯示圖表 經紀號碼

11:59:59X 50 156.25

11:59:59 50 156.20B

11:59:59 700 156.30A

11:59:59 13K 156.20B

:59Y 50 156.20

:56D 9 155.40

00 156.300

4) 12K( 38)

8) 5.6K( 5)

7) 5.9K( 7)

8) 10K( 8)

9) 6.6K( 7)

5) 5.4K( 4)

10K(

2.6K(

32K(

850(

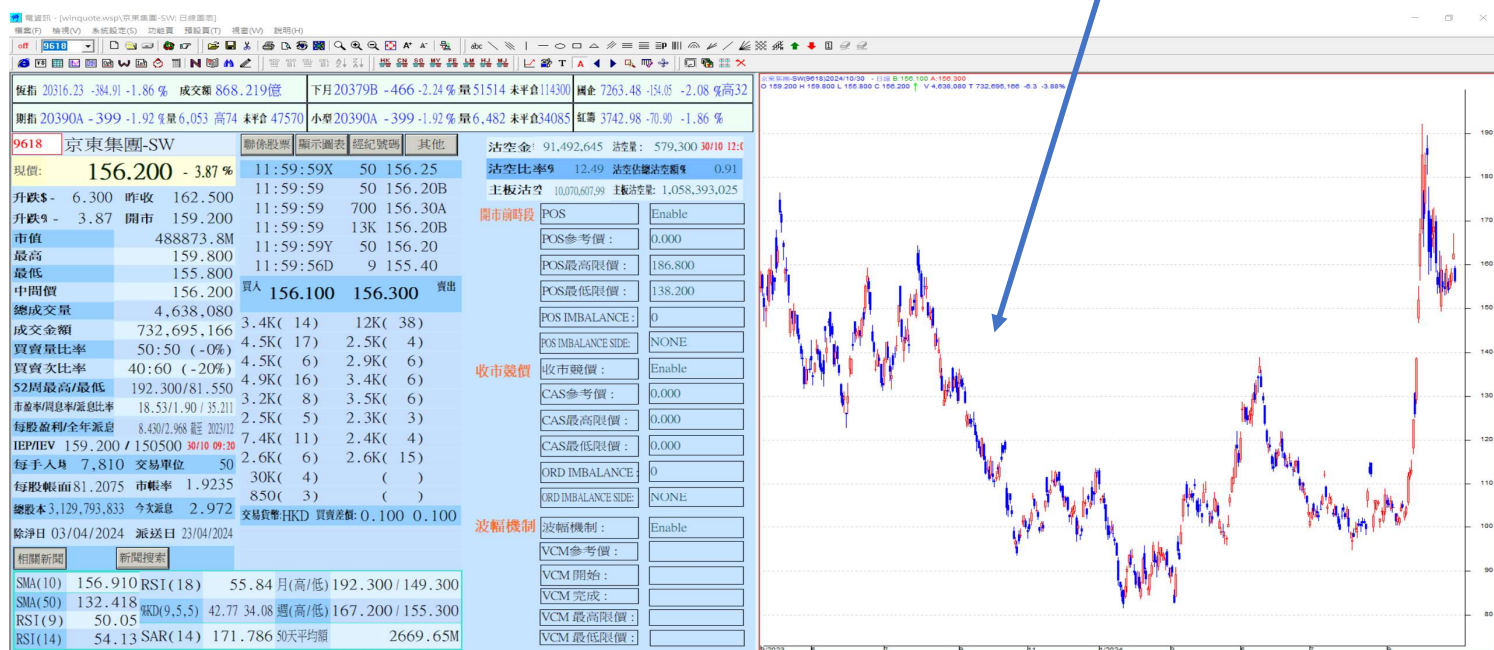
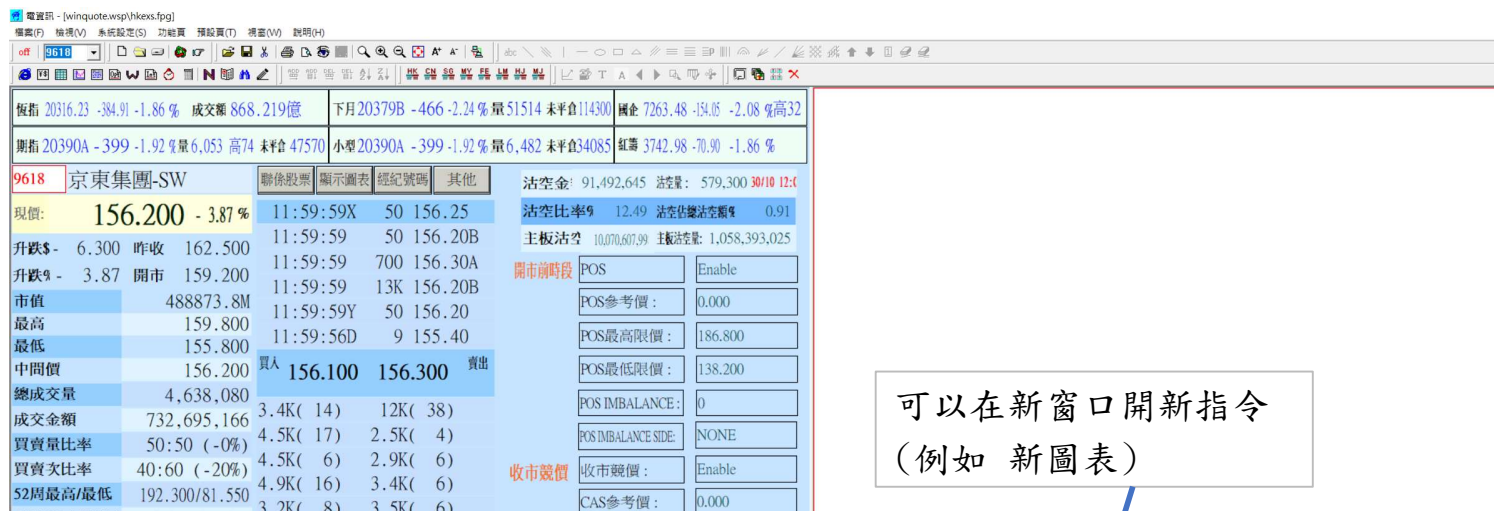
開任意圖表 ( 舉例大利市 ) 隨意位置按滑鼠右鍵，分割窗口即可

買

看圖表  
程式選股  
相關全頁  
當天成交  
成交異動個股(F)  
A、H股價差  
碎股  
收市競價/波幅機制  
查看公司背景(B)  
切換經紀代號/名稱  
拼音輸入代號  
代碼鎖定(L)  
複製至新的預設頁(C)  
增至我的最愛  
分割窗口(S)  
增至右側(R)  
增至左側(L)  
增至下側(B)  
增至上側(T)  
刪除(D)  
縮放分割視窗



## WINQUOTE 使用手冊



## 圖表分析頁設定

電資訊 - [winquote.wsp\納指 5000: 1分鐘圖表]



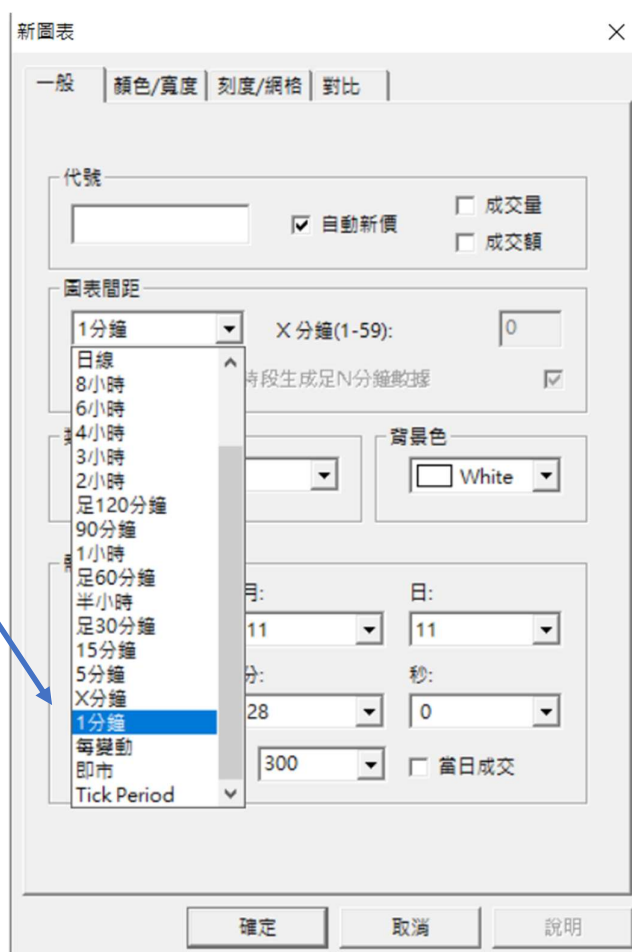
按下圖示以開啟即時圖表（新圖表）

輸入自選代碼（例如 9999）



設定時間

陰陽燭顯示數量



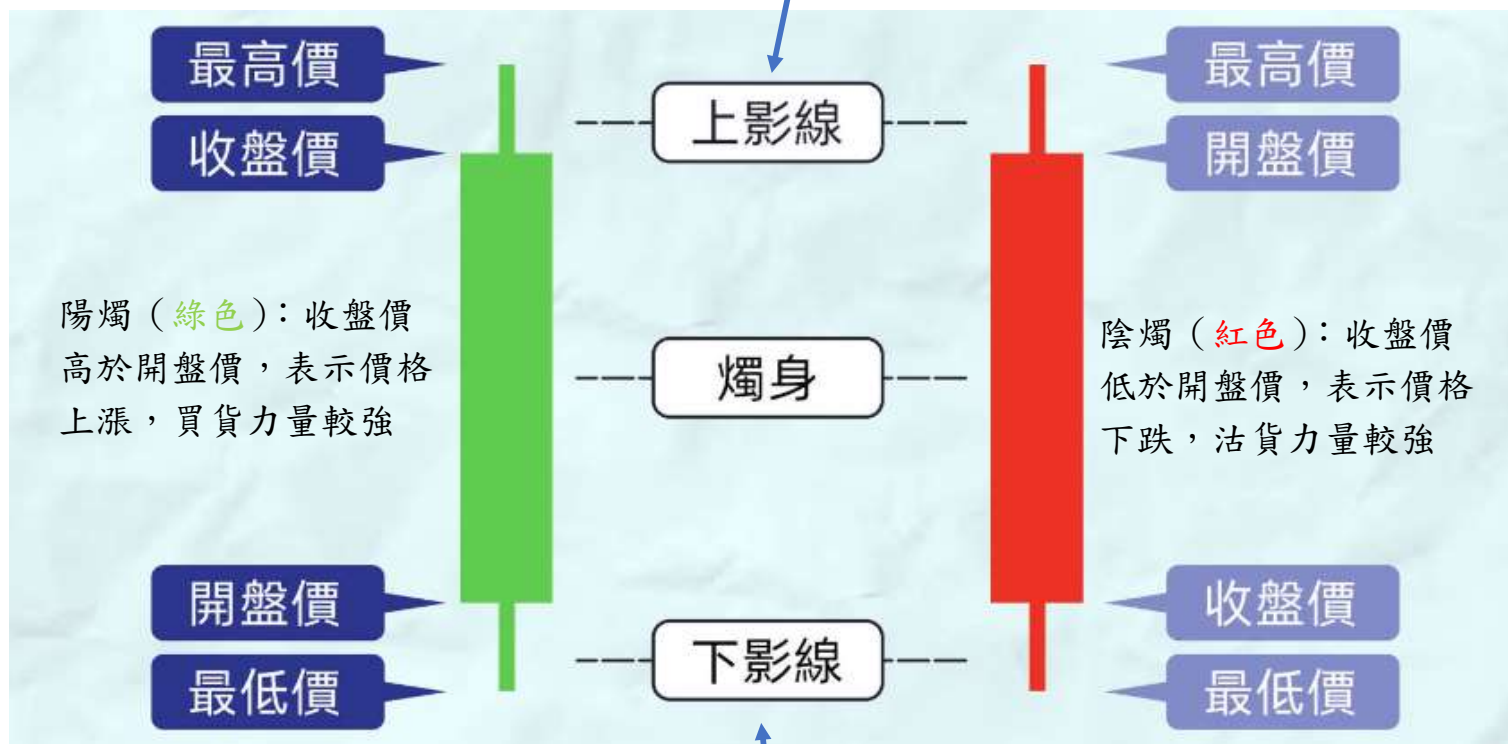
圖表間距

## 陰陽燭分析法

陰陽燭代表指定時間內（例如一分鐘）的價格變動，包含四個價格資訊：

- 開盤價：指定時間內的起始價格
- 最高價：指定時間內的最高價格
- 最低價：指定時間內的最低價格
- 收盤價：指定時間內的結束價格

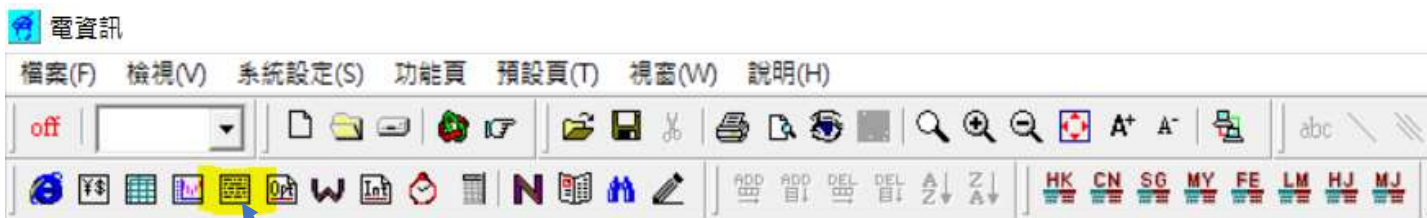
上影線：最高價高於收盤價（陽線）或開盤價（陰線）



下影線：最低價低於開盤價（陽線）或收盤價（陰線）



# 資訊全頁列表



按下圖示以開啟資訊全頁

內含不同資訊例如 港股/ 香港 100 大成交額股票

資訊全頁列表

期貨

香港股票

香港100大成交額股票

香港100大成交量股

香港五十大跌幅股

香港五十大升幅股

香港五十大成交額股票

香港五十大成交量股

香港100大跌幅股 (HKEX100D.fpg)

香港100大成交額股票 (HKEX100T.fpg)

香港100大成交量股 (HKEX100V.fpg)

香港五十大跌幅股 (HKEX50D.FPG)

香港五十大升幅股 (HKEX50U.FPG)

香港五十大成交額股票 (HKEX50T.FPG)

香港五十大成交量股 (HKEX50V.FPG)

港交所

香港100大成交額股票

100T = 升幅

100D = 跌幅

100V = 成交額

恆指

20426.93

-301.26

-1.45%

創業板

18.44

-0.01

-0.05%

代號	股名	成交額	成交價	%升跌	代號	股名	成交額	成交價	%升跌	代號	股名	成交額	成交價	%升跌			
800	盈富基金	15.72B	20.560	-	1.25	7200	FL2南方恆	1.05B	4.060	-	3.33	6881	中國銀河	472.27M	7.920	-	1.00
828	恆生中國企	9.82B	74.860	-	1.60	6682	第四範式	1.05B	47.350	+	16.48	2319	蒙牛乳業	448.67M	18.220	-	1.30
988	阿里巴巴-W	9.63B	94.100	+	0.11	7552	XL2南方恆	971.17M	3.006	+	1.01	6066	中信建投	447.10M	11.520	-	2.37
702	2828 恆生H股ETF	9.42B	413.200	-	1.81	2020	安踏體育	950.45M	88.200	-	1.40	291	華潤啤酒	439.81M	29.950	-	4.62
981	中芯國際	7.61B	29.500	+	3.33	2269	藥明生物	921.97M	16.820	-	1.75	9926	康方生物	421.44M	70.600	+	3.90
810	小米集團-W	7.58B	29.300	+	3.53	857	中石油	875.49M	5.660	-	1.05	2601	中國太保	412.20M	26.350	-	2.23
690	美團-W	7.20B	185.600	-	3.23	9999	網易-S	867.46M	120.400	+	0.84	3968	招行	407.89M	38.500	-	1.41
033	南方恆科技	6.04B	4.564	-	0.48	20	商湯-W	826.26M	1.720	+	0.58	2158	醫渡科技	403.47M	5.500	+	32.85
318	中國平安	4.20B	48.200	-	3.41	175	吉利汽車	793.00M	14.600	-	0.95	354	中國軟件	402.63M	6.540	+	2.99
883	中海石油	3.62B	17.300	-	2.59	9626	哩哩哩哩-W	781.06M	177.900	-	2.95	6618	京東健康	394.72M	28.300	-	1.91
388	港交所	3.52B	326.000	-	3.95	9888	百度集團-S	774.07M	87.200	-	1.97	1109	華潤置地	378.03M	26.150	-	2.24
939	建行	2.23B	6.050	-	2.42	1860	匯量科技	752.32M	4.800	+	80.45	2328	中國財險	377.35M	12.480	-	0.32
918	融創中國	2.17B	2.960	-	9.48	2202	萬科企業	750.11M	7.510	-	6.13	27	銀河娛樂	371.16M	35.950	-	0.96
347	華虹半導體	2.15B	24.550	+	7.21	2899	紫金礦業	738.88M	15.820	-	3.65	669	創科實業	361.37M	108.000	-	1.46
941	中國移動	1.96B	70.300	-	0.71	1288	農業銀行	714.08M	3.900	-	2.99	1378	中國宏橋	361.12M	14.260	-	1.66
024	快手-W	1.95B	51.550	-	4.00	1359	中國信達	636.65M	1.510	-	5.03	960	龍湖集團	357.49M	13.020	-	5.10
868	小鵬汽車-W	1.88B	59.550	+	3.84	6099	招商證券	634.26M	16.640	-	2.12	6862	海底撈	356.75M	16.940	-	2.64
030	中信証券	1.69B	24.350	-	3.56	386	中石化	629.36M	4.310	-	1.15	2359	藥明康德	356.56M	56.500	-	0.62
382	舜宇光學	1.68B	58.650	+	4.45	7500	FI二南恆	603.85M	3.580	+	3.05	168	青島啤酒	354.31M	52.800	-	3.12
226	XL2南方恆	1.63B	4.660	-	0.85	1801	信達生物-B	600.79M	37.300	-	3.99	300	美的集團	351.13M	71.750	-	0.35
618	京東集團-S	1.63B	151.700	-	2.32	1336	新華保險	573.00M	27.450	-	3.17	2171	科濟藥業-B	349.41M	8.460	+	11.90
628	中國人壽	1.51B	16.700	-	4.02	9633	農夫山泉	572.65M	32.400	-	3.86	1919	中遠海控	344.53M	11.940	-	2.29
015	理想汽車-W	1.51B	95.600	-	0.47	1772	鎔鋒鋁業	560.99M	24.150	+	6.62	2333	長城汽車	344.18M	13.780	+	3.30
299	友邦保險	1.51B	60.550	-	2.26	688	中國海外	555.33M	14.680	-	4.43	3067	安碩恆生科	338.47M	9.830	-	0.05
727	上海電氣	1.46B	3.240	-	13.37	3908	中金公司	529.79M	15.480	-	2.40	1177	中生製藥	331.24M	3.400	-	1.45
763	中興通訊	1.38B	23.200	+	10.48	285	比亞迪電子	511.85M	30.850	+	1.31	1928	金沙中國	321.74M	20.550	-	1.20
5	匯豐控股	1.35B	70.400	-	1.40	1357	美圖公司	508.58M	3.100	+	7.64	1658	郵儲銀行	316.07M	4.530	-	1.09
881	中升控股	1.31B	18.940	+	21.41	3800	協鑫科技	506.66M	1.580	-	1.25	6690	海爾智家	313.82M	27.650	-	1.07
988	中國銀行	1.29B	3.680	-	2.39	1171	兗礦能源	504.21M	9.870	-	3.42	9636	九方智投	309.54M	22.850	+	13.97
211	比亞迪	1.28B	276.800	-	0.72	489	東風汽車	497.70M	3.000	+	17.65	241	阿里健康	299.82M	4.360	+	0.93
398	工行	1.26B	4.770	-	2.05	9992	泡泡瑪特	492.04M	74.450	+	2.48	6185	康希諾生物	296.20M	35.650	+	15.19
961	攜程集團-S	1.18B	518.000	-	1.71	2331	李寧	484.60M	17.040	-	1.96	836	華潤電力	294.56M	18.360	-	1.40
088	中國神華	1.15B	32.800	-	2.09	992	聯想	477.05M	10.020	+	1.93	3188	華夏三百	292.26M	45.700	-	0.35



# WINQUOTE 使用手冊

## 大利市資訊全頁

電資訊

檔案(F) 檢視(V) 系統設定(S) 功能頁 預設頁(T) 視窗(W) 說明(H)



按下圖示以開啟港股大利市頁面

恆指	20426.93	-301.26	-1.45 %	成交額	2043.404億	下月	20514	-138	-0.67 %	量	1,741	未平倉	21868	國企	7355.57	-105.87	-1.42 %	高1					
期指	20444B	-144	-0.70 %	量	100435	高18	未平倉	130276	小型	20453A	-135	-0.66 %	量	73645	未平倉	44222	紅籌	3750.37	-69.27	-1.81 %			
1038	長江基建					聯係股票		顯示圖表		經紀號碼		其他		沽空金額：19,945,475 沽空量：373,000 11/11 16:08									
現價：53.550 - 0.46 %						16:08:27U 170K 53.550						沽空比率% 31.07 沽空佔總沽空額% 0.06											
升跌\$ - 0.250 昨收 53.800						15:59:50 500 53.600A						主板沽空額：30,762,472.15 主板沽空量：2,121,477,133											
升跌% - 0.46 開市 54.250						15:59:48 500 53.450						開市前時段											
市值 134925.2M						15:59:44 500 53.450						POS											
最高 54.250						15:59:42 500 53.550						POS參考價：53.500											
最低 53.200						15:59:41 500 53.550						POS最高限價：61.850											
中間價 53.525						買入 53.500 53.550 賣出						POS最低限價：45.750											
總成交量 1,200,331												6K( 1) 1.5K( 1)						POS IMBALANCE：0					
成交金額 64,189,459												19K( 2) 17K( 3)						POS IMBALANCE SIDE：NONE					
買賣量比率 52:48 ( 4%)												7K( 2) 58K( 10)						收市競價：Enable					
買賣次比率 46:54 (-9%)												22K( 3) 40K( 9)						CAS參考價：53.500					
52周最高/最低 58.150/35.480												307K( 5) 341K( 10)						CAS最高限價：56.150					
市盈率/周息率/派息比率 16.79/4.78 / 80.251												33K( 9) 42K( 6)						CAS最低限價：50.850					
每股盈利/全年派息 3.190/2.560 截至 2023/12												18K( 3) 36K( 7)						ORD IMBALANCE：0					
IEP/IEV 53.550 / 170500 11/11 16:08												23K( 5) 41K( 6)						ORD IMBALANCE SIDE：NONE					
每手入場費 26,775 交易單位 500												23K( 4) 7K( 3)						波幅機制：Enable					
每股帳面淨值 48.9333 市帳率 1.094												14K( 6) 27K( 5)						VCM參考價：					
總股本 2,519,610,945 今次派息 1.850												交易貨幣：HKD 買賣差價：0.050 0.050						VCM開始：					
除淨日 27/05/2024 派息日 12/06/2024																		VCM完成：					
相關新聞		新聞搜索										VCM最高限價：											
												VCM最低限價：											
SMA(10)		54.200		RSI(18)		45.92		月(高/低)		55.350 /		52.150											
SMA(50)		54.884		%KD(9,5,5)		43.08		44.40		週(高/低)		54.250 /		53.200									
RSI(9)		42.31																					
RSI(14)		44.55		SAR(14)		55.138		50天平均額				178.94M											

最近的成交記錄 ( 時間、成交量、價格 )

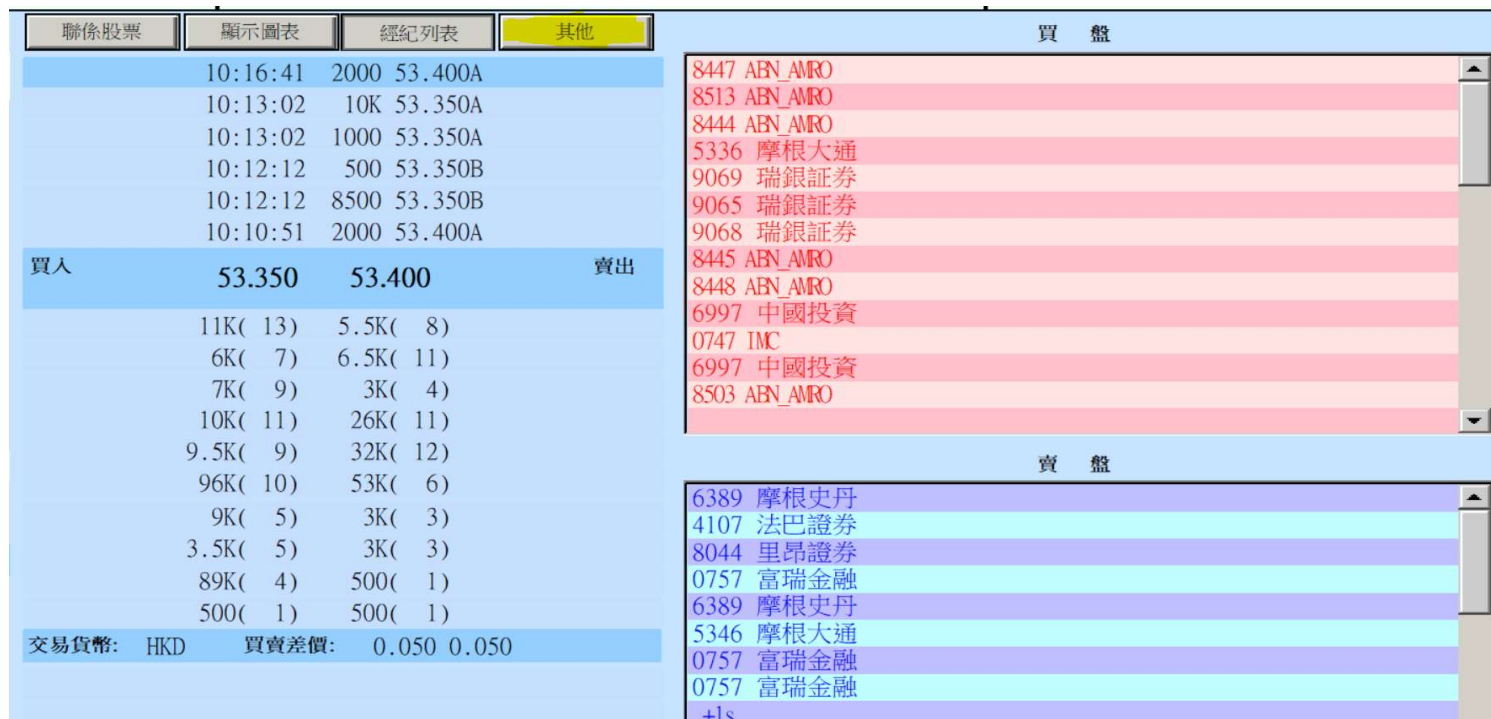
16:08:27U	170K	53.550
15:59:50	500	53.600A
15:59:48	500	53.450
15:59:44	500	53.450
15:59:42	500	53.550
15:59:41	500	53.550

以(+ - 0.5)為單位

買入		賣出	
	53.500	53.550	
	6K( 1)	1.5K( 1)	
	19K( 2)	17K( 3)	
	7K( 2)	58K( 10)	
	22K( 3)	40K( 9)	
買入隊	307K( 5)	341K( 10)	賣出隊
	33K( 9)	42K( 6)	
	18K( 3)	36K( 7)	
	23K( 5)	41K( 6)	
	23K( 4)	7K( 3)	
	14K( 6)	27K( 5)	
交易貨幣: HKD	買賣差價:	0.050	0.050

# WINQUOTE 使用手冊

按下其他可以查詢不同經紀在該股票的買賣盤路



按下顯示圖表則可查詢該股票和當日恆生指數圖表



## 搜索市場資訊全頁



按下圖示以開啟搜索

能搜索不同市場代碼、不同國家公眾假期等，亦能使用條件選股以滿足不同需要

搜索

代碼 假期 條件選股

市場

☐ 貨幣匯率  
☐ 市場指數  
☐ 香港股票  
☐ 香港期貨  
☐ 新加坡股票  
☐ 馬來西亞股票  
☐ 馬來西亞期貨  
☐ 台灣股票  
☐ 台灣期貨  
☐ 倫敦金圈

項目 比較 值 邏輯

買入

=

與

增加

修改

刪除

保存

載入

搜索

代碼 名稱

搜索

代碼 假期 條件選股

市場

香港股票

分類 全部

搜索

貨幣匯率

市場指數

香港期貨

新加坡股票

馬來西亞股票

代碼

名稱

1

OLDINGS LTD

長江和記實業有限公司

2

中電控股有限公司

中電控股有限公司

3

香港中華煤氣有限公司

香港中華煤氣有限公司

4

China Gas Co Ltd

九龍倉集團有限公司

5

The Wharf (Holdings) Ltd

匯豐控股有限公司

6

HSBC Holdings plc

匯豐控股有限公司

7

POWER ASSETS HOLDINGS LTD

電能實業

8

HOIFU ENERGY GROUP LTD

凱能能源

9

PCCW Ltd

電訊盈科有限公司

10

KEYNE LTD

金美國際

11

Hang Lung Group Ltd

恆隆集團有限公司

12

Hang Seng Bank Ltd

恒生銀行有限公司

13

Henderson Land Development Co Ltd

恆基兆業地產有限公司

14

HUTCHMED (CHINA) LTD

和黃醫藥

搜索

代碼 假期 條件選股

地區

中國假期

日期

假期

05/03

勞動節

06/22

端午節

06/23

端午節

09/29

中秋節

10/02

國慶日

10/03

國慶日

10/04

國慶日

10/05

國慶日

10/06

國慶日

2024

01/01

新年假日

02/09

農曆新年

02/12

農曆新年

02/13

農曆新年

02/14

農曆新年

02/15

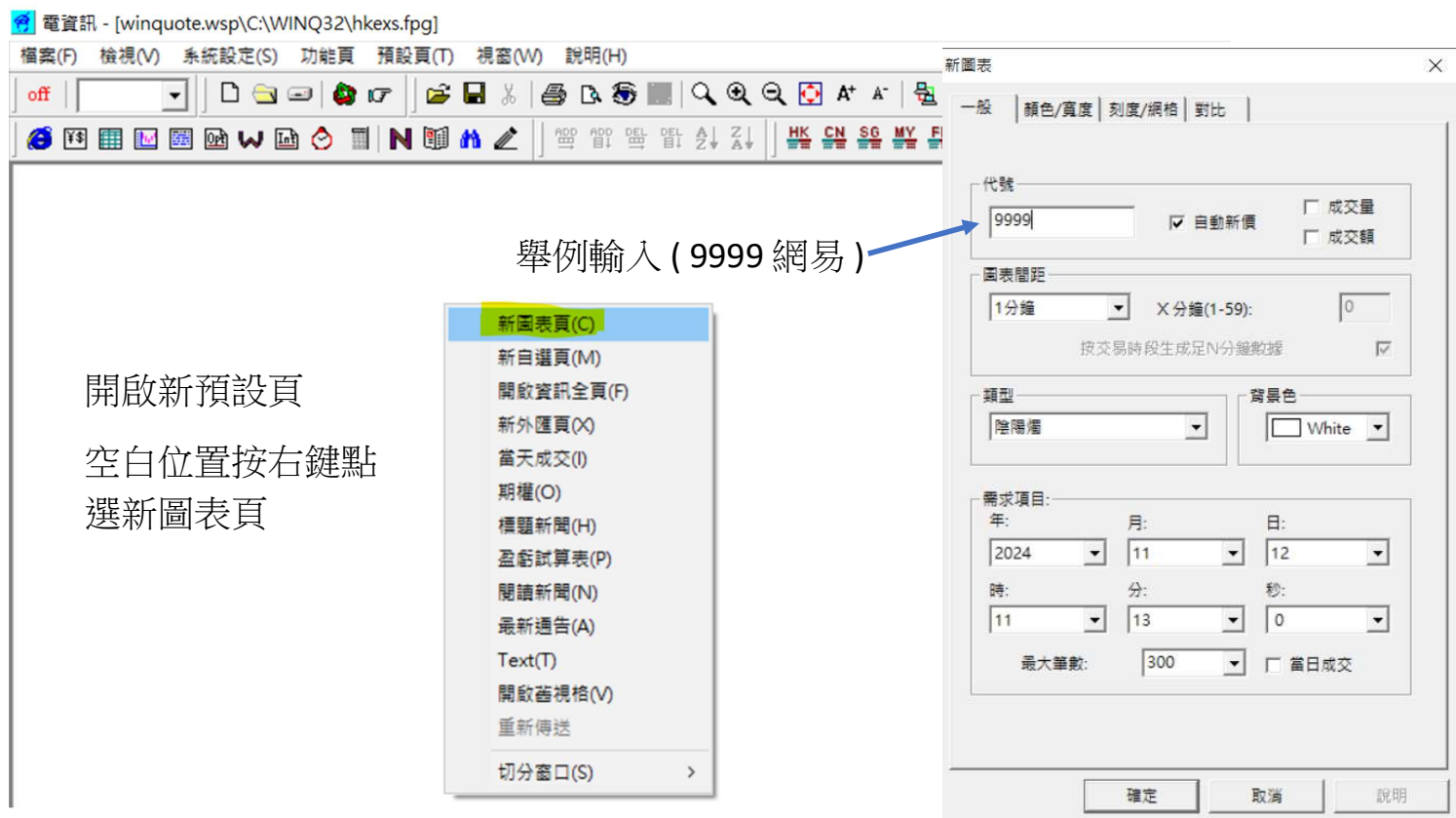
農曆新年

02/16

農曆新年



## 開啟新圖表頁



開啟新預設頁

空白位置按右鍵點

選新圖表頁



詳細圖表設定教學可參考使用手冊 - 各類視格中的圖表分析頁設定

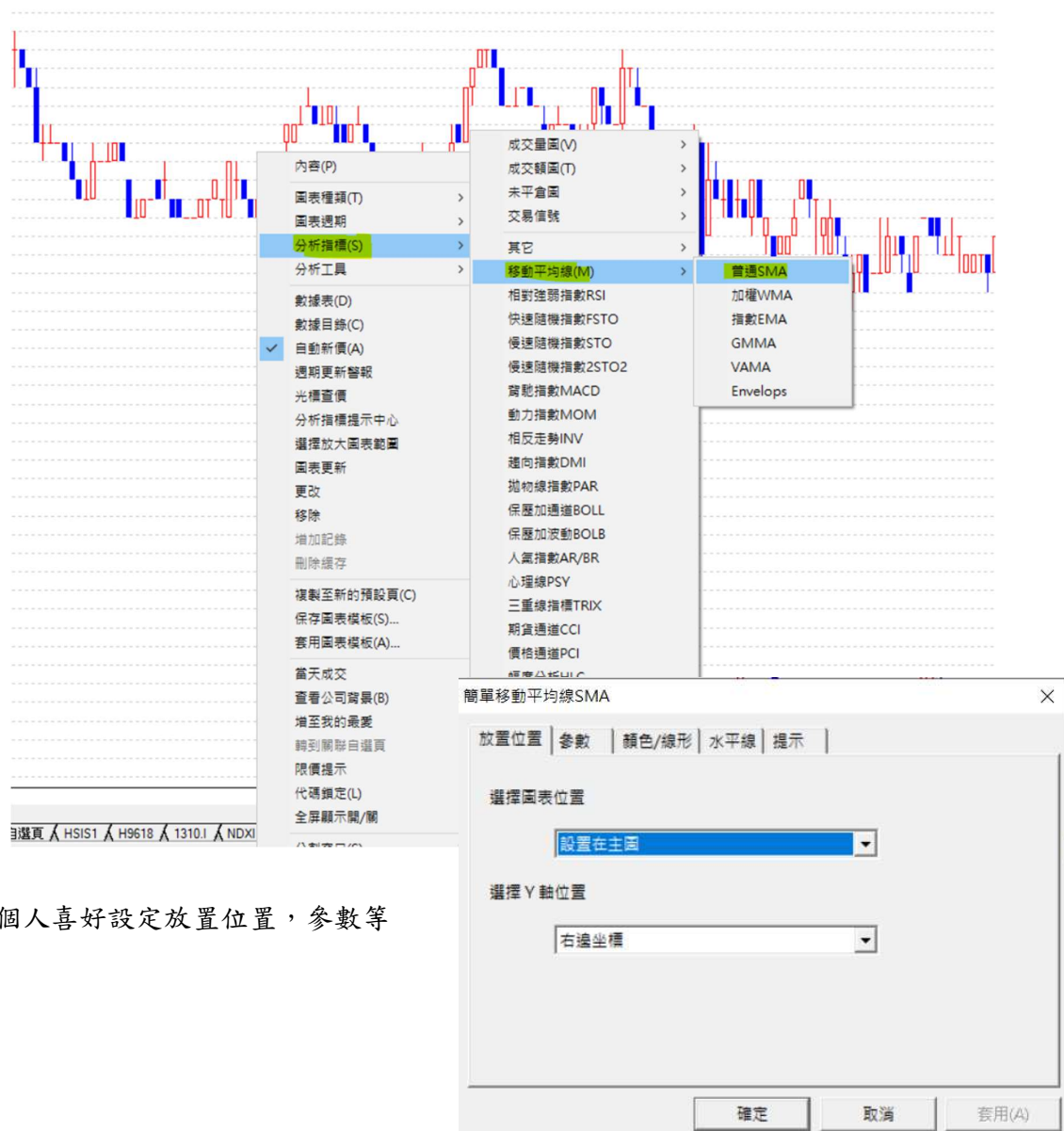
## 簡單移動平均數 ( Simple Moving Average, SMA )

簡單移動平均線是透過計算特定時段資產價格的平均值

常見的時間段包括 10 天、20 天、50 天和 250 天等

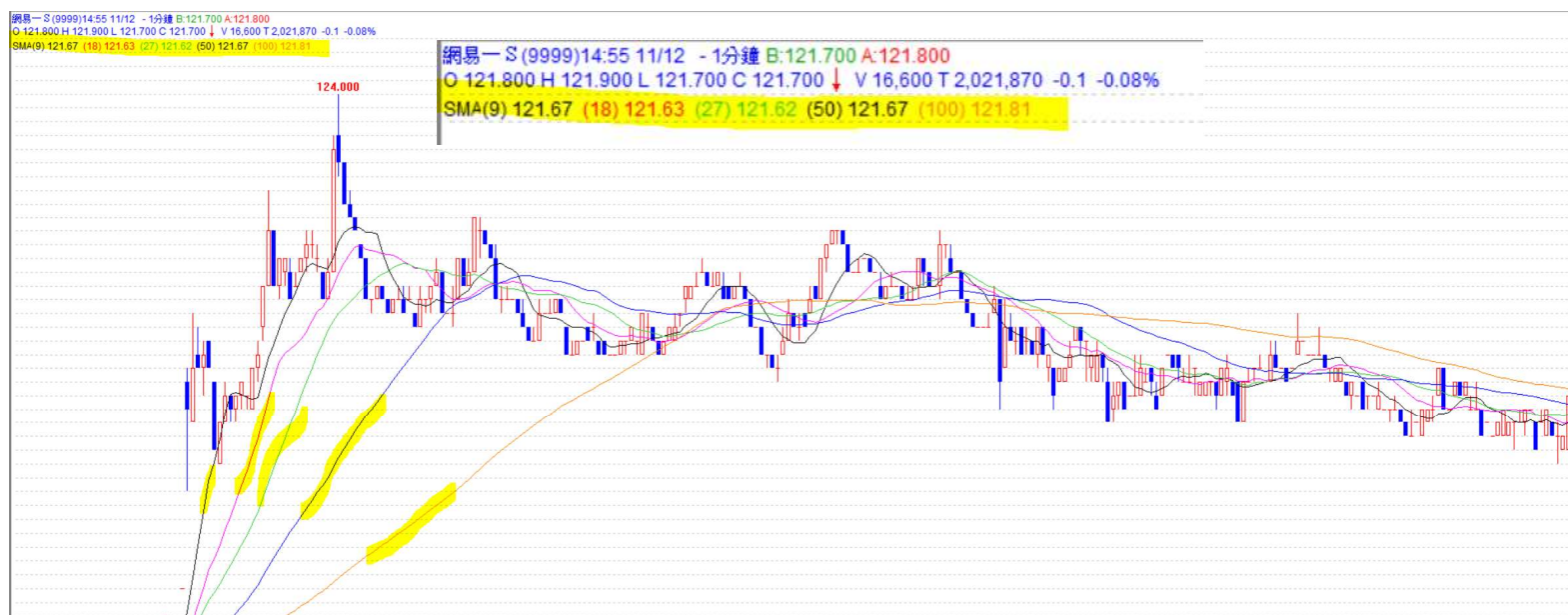
投資者可以利用簡單移動平均線來觀察價格趨勢方向和交叉點，並制定有關的投資策略

在圖表頁上按右鍵，選擇分析指標 - 移動平均線 - 普通 SMA



根據個人喜好設定放置位置，參數等

設定完成後按確定，SMA 指標就會出現在圖表

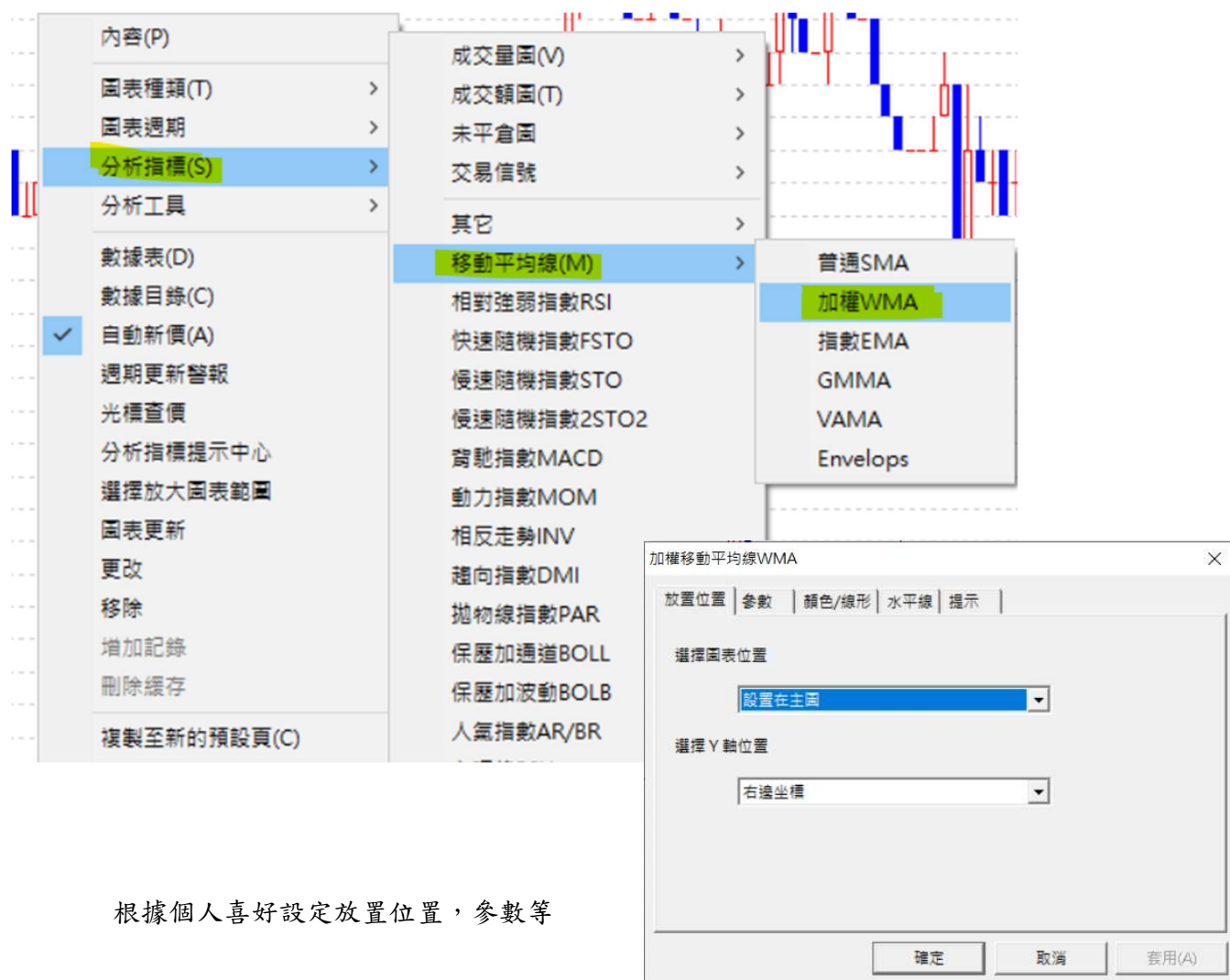


## 加權移動平均數 ( Weighted Moving Average, WMA )

加權移動平均線是在移動平均線加上一些權重的變化。以過去某段期間內的價格取其平均值而得出的指標，再添加近期參數的權重

WMA 有效地改善簡單移動平均線經常落後太多的問題

在圖表頁上按右鍵，選擇分析指標 - 移動平均線 - 加權 WMA



根據個人喜好設定放置位置，參數等

設定完成後按確定，WMA 指標就會出現在圖表





## 函數移動平均線 (Exponential Moving Average)

函數移動平均線對最近的價格變化賦予更高的權重，因此能快速反映市場的變化

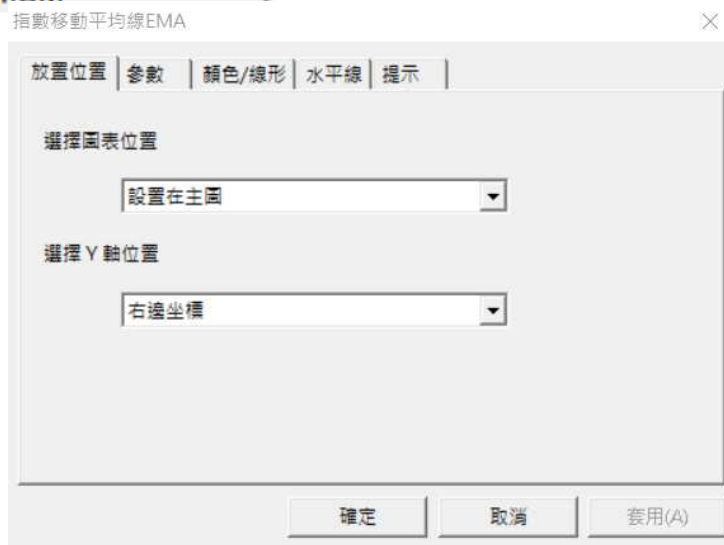
EMA 的權重是按指數遞減方式計算，而非線性方式遞減

所謂指數遞減，意思是指較近期的數據會更看重，而較舊的數據影響是按比例慢慢減少

在圖表頁上按右鍵，選擇分析指標 - 移動平均線 - 指數 EMA



根據個人喜好設定放置位置，參數等



設定完成後按確定，EMA 指標就會出現在圖表



## 相對強弱指數 ( Relative Strength Index, RSI )

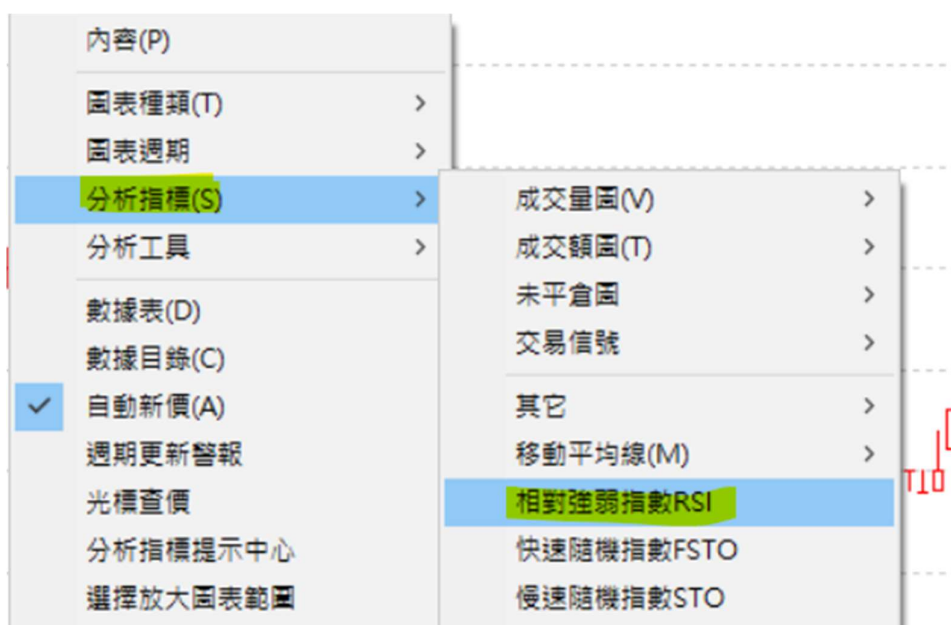
### 相對強弱指數

是利用比較價格升降多寡而計算出價格強度的指標

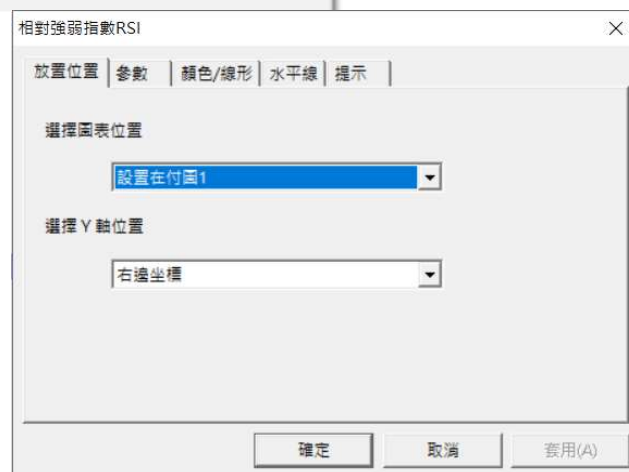
RSI 指數的應用，是根據「漲久必跌，跌久必漲」的原則衍生出來的

RSI 是一個介乎於 0 ~ 100 的數值，越高代表市場越熱；越小代表越冷

在圖表頁上按右鍵，選擇分析指標 - 相對強弱指數 RSI



根據個人喜好設定放置位置，參數等



設定完成後按確定，RSI 指數就會出現在圖表

京東集團-SW(9618)11:07 11/13 - 1分鐘 B:140.500 A:140.600  
O 140.600 H 140.700 L 140.600 C 140.600 ↓ V 4,600 T 646,778 0 +0.00%

148.000



RSI(8,SMA(6)) 48.6599 65.5749

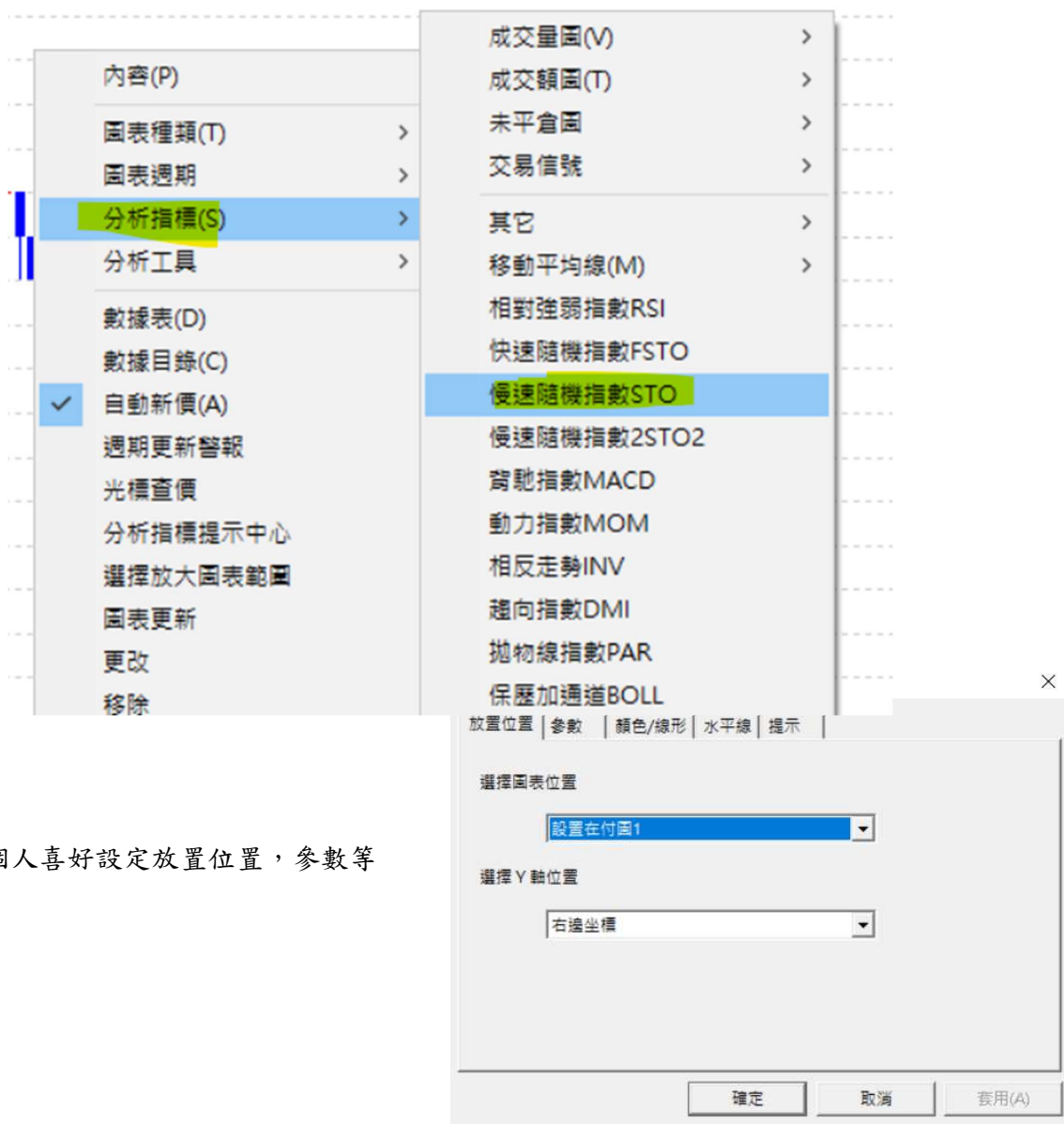
RSI(8,SMA(6)) 48.6599 65.5749



## 隨機指數 (STOCHASTICS)

隨機指數是以一定期間的最高價與最低價為基準，判斷收盤價的水準」的一種指標  
隨機指標中包含了%K、%D、Slow%D 三條線，按照組合方式又稱作「快速隨機指標」(%K 與%D) 以及「慢速隨機指標」(%D 與慢速%D)。

在圖表頁上按右鍵，選擇分析指標 - 慢速隨機指數 STO



根據個人喜好設定放置位置，參數等

設定完成後按確定，STO 指數就會出現在圖表

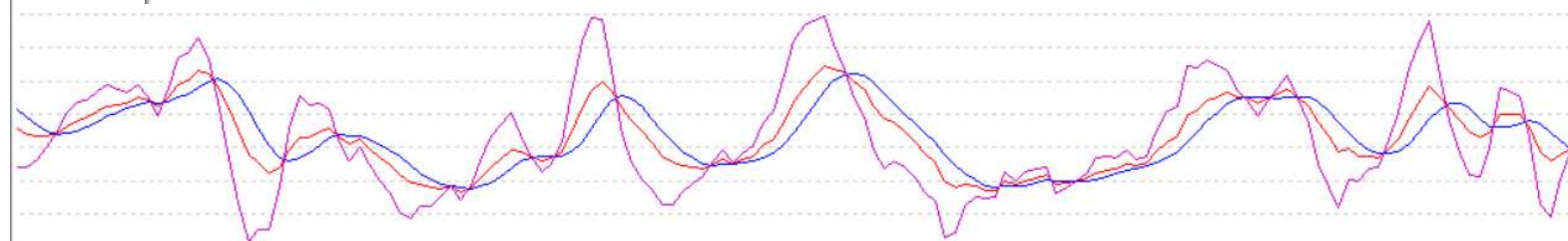
京東集團-SW(9618)11:07 11/13 - 1分鐘 B:140.500 A:140.600  
O 140.600 H 140.700 L 140.600 C 140.600 ↓ V 4,600 T 646,778 0 +0.00%

148.000



SSIK(18, 5, 5) 90.9091 SSID 84.2731 SSIJ 104.181

SSIK(18, 5, 5) 90.9091 SSID 84.2731 SSIJ 104.181



9:42

10:15

11:00

11:45



## 背馳指數 (MACD)

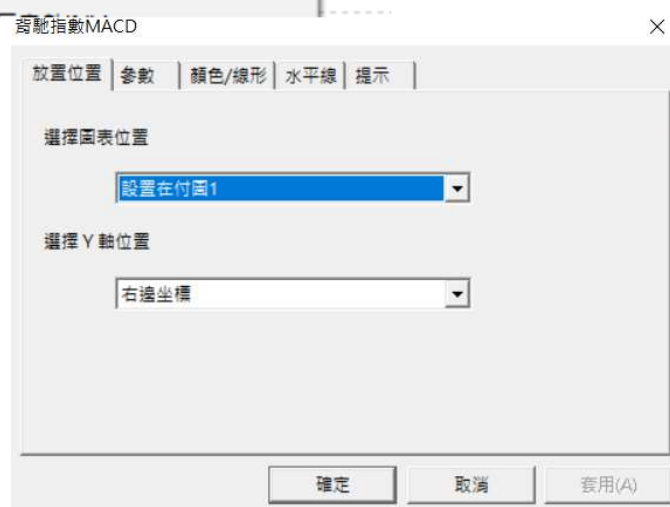
背馳指標 ( MACD )，即移動平均匯聚背馳指標  
以趨勢跟踪的動量指標，顯示價格的兩條移動平均線  
MACD 可以用來識別趨勢、動能和轉向

當 MACD 低於信號線時，這是一個看跌信號，表明該股票超賣，價格可能下跌  
當 MACD 上升到信號線以上時，這是一個上升信號，表明該股票處於超買狀態，價格可能會上升  
當 MACD 線從下面穿過信號線時，是一個上升信號。MACD 線從上面穿過信號線時，就是一個下跌信號

在圖表頁上按右鍵，選擇分析指標 - 背馳指數 MACD

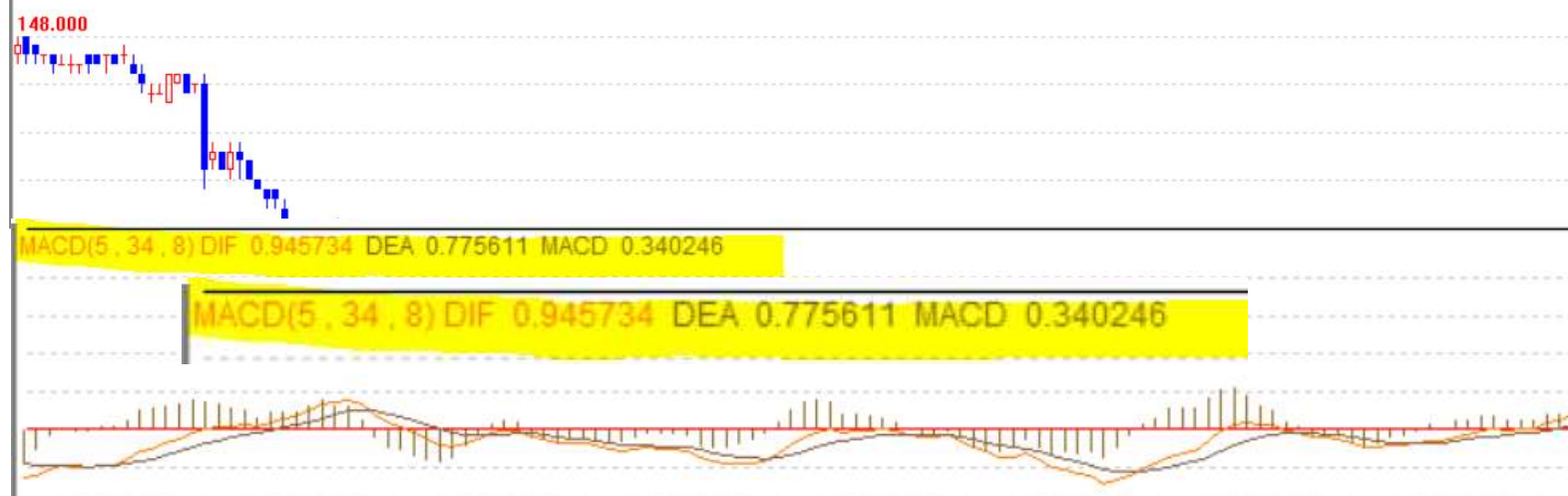


根據個人喜好設定放置位置，參數等



設定完成後按確定，MACD 指數就會出現在圖表

京東集團-SW(9618)11:07 11/13 - 1分鐘 B:140.500 A:140.600  
O 140.600 H 140.700 L 140.600 C 140.600 ↓ V 4,600 T 646,778 0 +0.00%



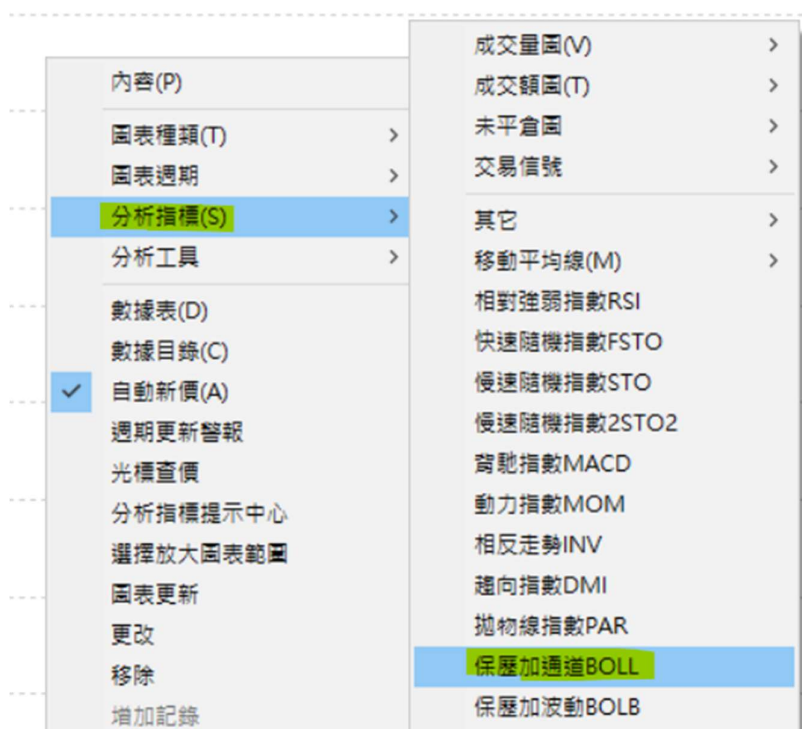


## 保歷加通道 (BOLLINGER BAND)

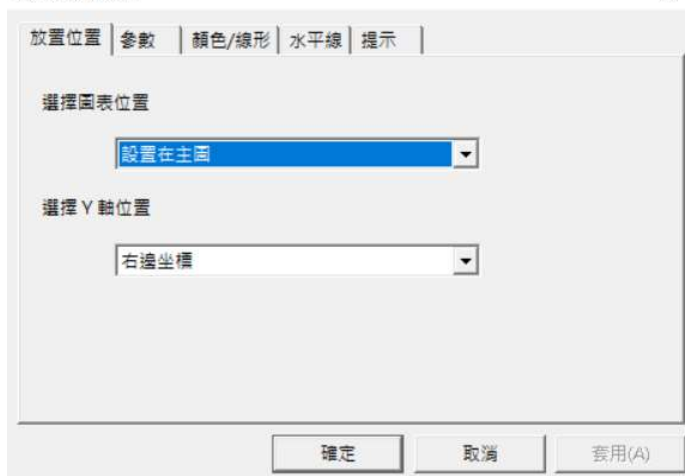
### 保歷加通道

一種常見的技術性價格指標，由設置在簡單移動平均線（SMA）兩側的上下兩條線共同組成

在圖表頁上按右鍵，選擇分析指標 - 保歷加通道 BOLL



保歷加通道BOL



根據個人喜好設定放置位置，參數等

設定完成後按確定，BOLL 指數就會出現在圖表

京東集團-SW(9618)10:57 11/15 - 1分鐘 B:133.300 A:133.400  
O 133.400 H 133.400 L 133.400 C 133.400 ↓ V 3,419 T 456,081 -0.1 -0.07%  
BOL(普通, 21, 2.0) 132.400 134.282 130.518

京東集團-SW(9618)10:57 11/15 - 1分鐘 B:133.300 A:133.400  
O 133.400 H 133.400 L 133.400 C 133.400 ↓ V 3,419 T 456,081 -0.1 -0.07%  
BOL(普通, 21, 2.0) 132.400 134.282 130.518



## 威廉指標 (WMS %R)

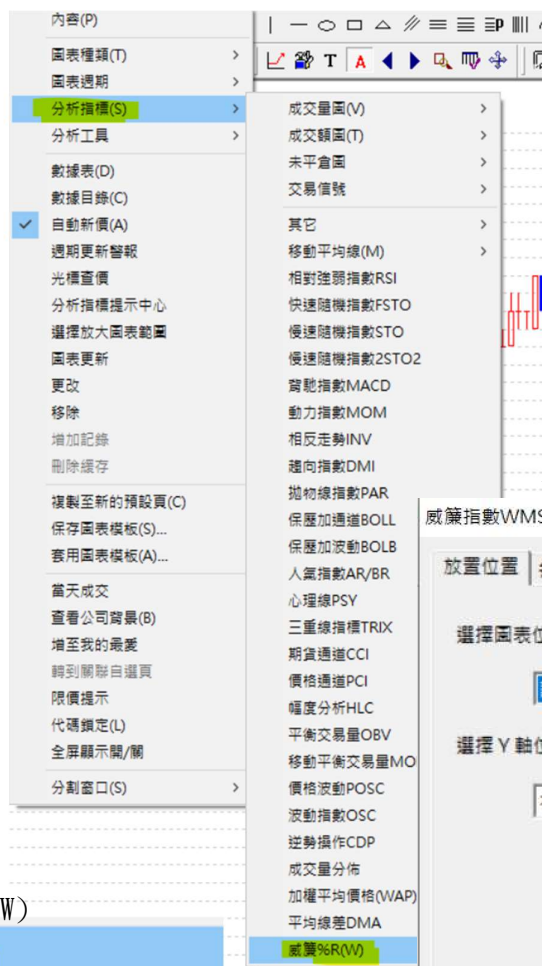
Williams %R 是由知名投資者 Larry R. Williams 所開發的技術指標

震盪指標的概要主要是以一定期間的最高價與最低價的範圍為基礎，掌握最近的收盤價相對處於什麼水平

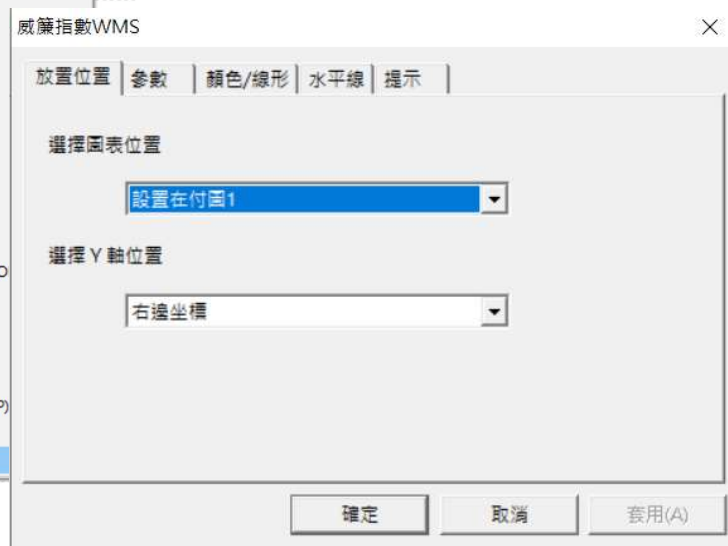
震盪指標一般在 0~100% 的範圍內，數字越小代表超賣程度越大，數字越大代表超買程度越大

Williams %R 的值在 -100~0% 的範圍內而不是 0 ~ 100%

在 -80% 以下判斷為超賣，-20% 以上判斷為超買（更嚴格地來說，也可以以 -90% 與 -10% 作為參考）



根據個人喜好設定放置位置，參數等



在圖表頁上按右鍵

選擇分析指標 - 威廉%R(W)

威廉%R(W)

設定完成後按確定，WMS 指數就會出現在圖表

